

**SK**  
seçkin **kablo**



# **Türkiyenin** En Seçkin Kablosu

The most prominent cable of Turkey Seçkin Cable

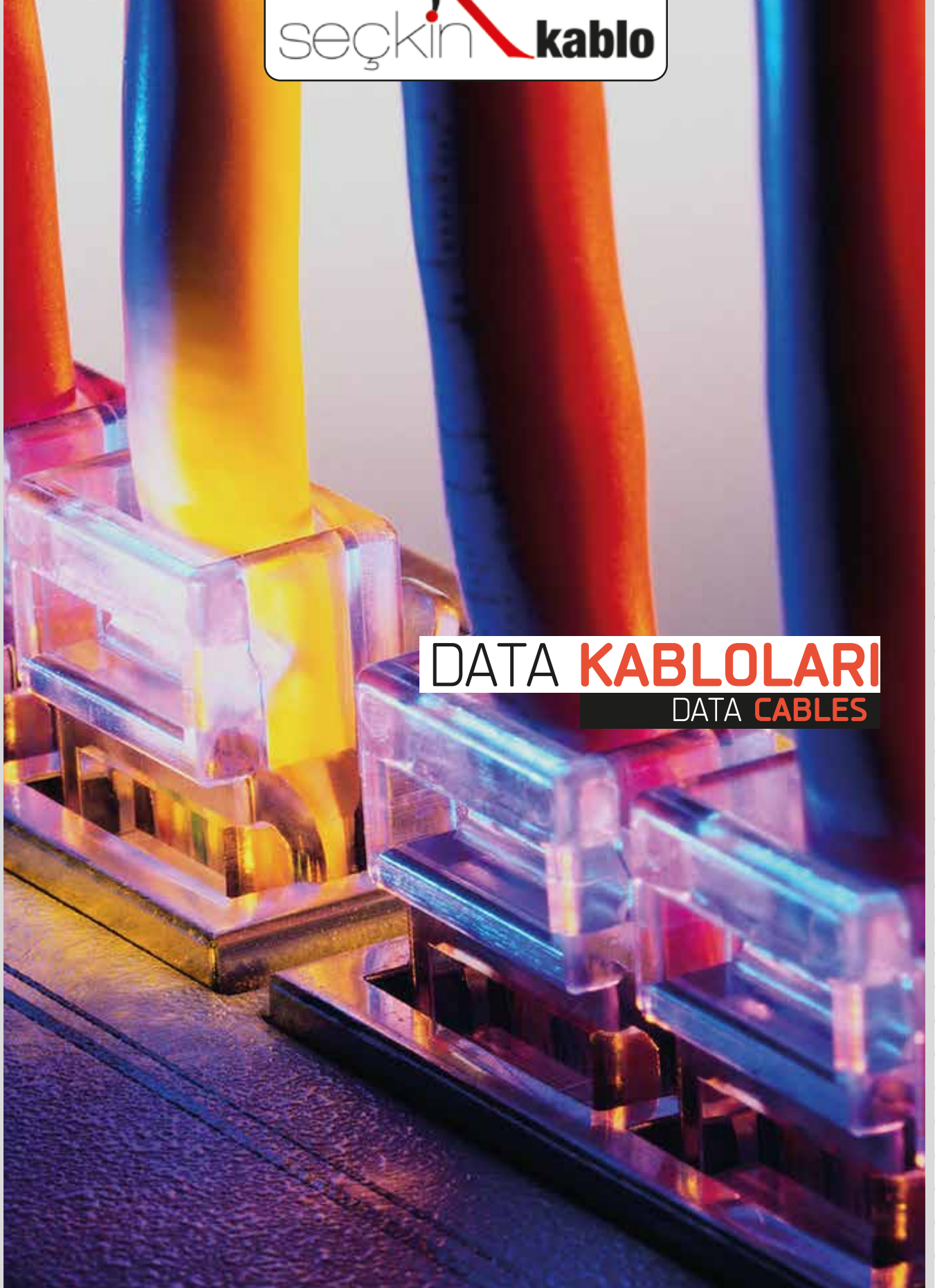
[www.seckinkablo.com](http://www.seckinkablo.com)

[info@seckinkablo.com](mailto:info@seckinkablo.com)



# DATA KABLOLARI

DATA CABLES





Kullanım Alanları / Application



Bu Tip Kablolar Bilgi İletim Sistemlerinde, 500MHz, 10Gigabit Ethernet Destekleyen Ses, Video ve Data Uygulamalarında Analog ve Digital Sinyal İletişimi İçin Tasarlanmıştır.

This Tip Cable Information Transmission Systems, 500 MHz, 10 Gigabit Ethernet Support Audio, Video and Data Applications Designed for Analog and Digital Signal Communication.

Kablo yapısı / Construction

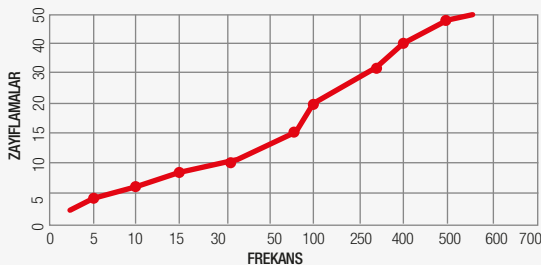
İç iletken / İner conductor	Elektro Likit Bakır Tel, ø 23AWG
Yalıtkan / İnsulation	Fiziksel Köpüklü PE,TIA 568 İzole Renk Kodlamasına Uygun
Folyo / Foil	Al-Pet Bant min. %100 Kaplama
Dış kılıf / Outer sheath	LSZH/LSH-RAL 5015 Gri ø 7,0mm

Teknik özellikler / Technical characteristic

Enpedans / Impadace	100 ± 5 Ω@100Mhz
Kapasite / Capacitance	42 pF/m
Yayıma hızı / Velocityof	78-80%
Yalıtım direnci / İnsulation resistance	>5000 M Ω/m
Test gerilimi / Test voltage	1000 V
Çalışma gerilimi / Operating voltage	125 V
Çalışma sıcaklığı / Temperature	- 20 °C ..... +60 °C
Bükülme çapı / Bending radus	8 X D mm

Nominal Kayıp / Nominal ATT.

1 MHz 2,1 dB/100m	62,50 MHz 15 dB/100m
4 MHz 3,8 dB/100m	100 MHz 19,1 dB/100m
10 MHz 5,9 dB/100m	250 MHz 31,1 dB/100m
16 MHz 7,5 dB/100m	400 MHz 40,1 dB/100m
31,25 MHz 10,5 dB/100m	500 MHz 45,3 dB/100m



Kullanım Alanları / Application



Bu Tip Kablolar Bilgi İletim Sistemlerinde, 500MHz, 10Gigabit Ethernet Destekleyen Ses, Video ve Data Uygulamalarında Analog ve Digital Sinyal İletişimi İçin Tasarlanmıştır.

This Tip Cable Information Transmission Systems, 500 MHz, 10 Gigabit Ethernet Support Audio, Video and Data Applications Designed for Analog and Digital Signal Communication.

Kablo yapısı / Construction

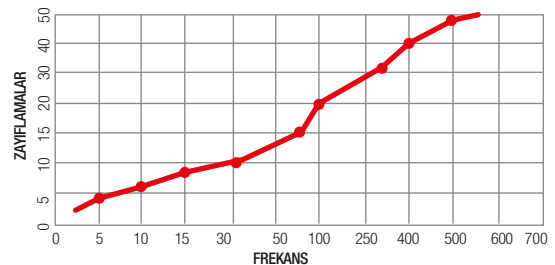
İç iletken / İner conductor	Elektro Likit Bakır Tel, ø 23AWG
Yalıtkan / İnsulation	Fiziksel Köpüklü PE,TIA 568 İzole Renk Kodlamasına Uygun
Folyo / Foil	Alüminyum folyo / Aluminum foil
Dış kılıf / Outer sheath	LSZH/LSH-RAL 5015 Gri ø 7,0mm

Teknik özellikler / Technical characteristic

Enpedans / Impadace	100 ± 5 Ω@100Mhz
Kapasite / Capacitance	42 pF/m
Yayıma hızı / Velocityof	78-80%
Yalıtım direnci / İnsulation resistance	>5000 M Ω/m
Test gerilimi / Test voltage	1000 V
Çalışma gerilimi / Operating voltage	125 V
Çalışma sıcaklığı / Temperature	- 20 °C ..... +60 °C
Bükülme çapı / Bending radus	4 X D mm

Nominal Kayıp / Nominal ATT.

1 MHz 2,1 dB/100m	62,50 MHz 15 dB/100m
4 MHz 3,8 dB/100m	100 MHz 19,1 dB/100m
10 MHz 5,9 dB/100m	250 MHz 31,1 dB/100m
16 MHz 7,5 dB/100m	400 MHz 40,1 dB/100m
31,25 MHz 10,5 dB/100m	500 MHz 45,3 dB/100m





Category 6 SFTP 23 AWG

Category 6 UTP 24 AWG

Kullanım Alanları / Application



Bu Tip Kablolar Bilgi İletim Sistemlerinde, 500MHz, 10Gigabit Ethernet Destekleyen Ses, Video ve Data Uygulamalarında Analog ve Digital Sinyal İletişimi İçin Tasarlanmıştır.

This Tip Cable Information Transmission Systems, 500 MHz, 10 Gigabit Ethernet Support Audio, Video and Data Applications Designed for Analog and Digital Signal Communication.

Kablo yapısı / Construction

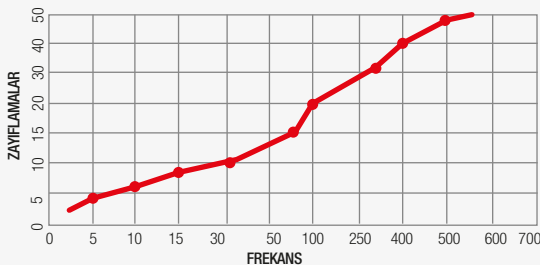
İç iletken / Inner conductor	0,70 mm. Bakır / Copper
Yalıtkan / Insulation	2,60 mm. Politen 2,60 polietilen
Folyo / Foil	Alüminyum folyo / Aluminum foil
Dış iletken / Outer conductor	Alüminyum tel örgü / Aluminum wire web
Damar iletken / Conductors use das arteries	16x0,19mm bakır/16x0,19mm Copper
Dış kılıf / Outer sheath	6,40 ø Pvc kılıf / 6,40 ø Pvc sheath

Teknik özellikler / Technical characteristic

Enpedans / Impadace	100 ± 5 Ω@100Mhz
Kapasite / Capacitance	42 pF/m
Yayıma hızı / Velocityof	78-80%
Yalıtım direnci / Insulation resistance	>5000 M Ω/m
Test gerilimi / Test voltage	1000 V
Çalışma gerilimi / Operating voltage	125 V
Çalışma sıcaklığı / Temperature	- 20 °C ..... +60 °C
Bükülme çapı / Bending radus	8 X D mm

Nominal Kayıp / Nominal ATT.

1 MHz 2,1 dB/100m	62,50 MHz 15 dB/100m
4 MHz 3,8 dB/100m	100 MHz 19,1 dB/100m
10 MHz 5,9 dB/100m	250 MHz 31,1 dB/100m
16 MHz 7,5 dB/100m	400 MHz 40,1 dB/100m
31,25 MHz 10,5 dB/100m	500 MHz 45,3 dB/100m



Kullanım Alanları / Application



Bu Tip Kablolar Bilgi İletim Sistemlerinde, 250MHz, 1 Gigabit Ethernet Destekleyen Ses, Video ve Data Uygulamalarında Analog ve Digital Sinyal İletişimi İçin Tasarlanmıştır.

This Tip Cable Information Transmission Systems, 250 MHz, 1 Gigabit Ethernet Support Audio, Video and Data Applications Designed for Analog and Digital Signal Communication.

Kablo yapısı / Construction

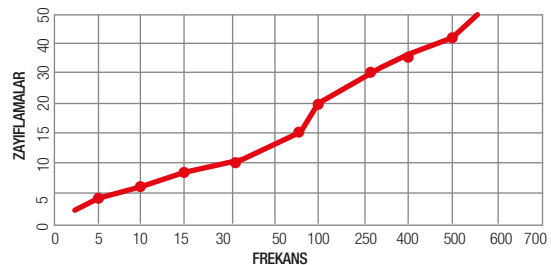
İç iletken / Inner conductor	Elektrolitik Bakır Tel 24AWG Electrolyte Copper Wire 24AWG
Yalıtkan / Insulation	HDPE,TIA 568 İzole Renk Kodlamasına Uygun
Çapraz Ayırıcı / Cross Splitter	PE
Dış kılıf / Outer sheath	LSHZ/LSOH-RAL 1018 ø 6,0mm

Teknik özellikler / Technical characteristic

Enpedans / Impadace	100 ± 5 Ω@100Mhz
Kapasite / Capacitance	50 pF/m
Yayıma hızı / Velocityof	67-69%
Yalıtım direnci / Insulation resistance	>5000 M Ω/m
Test gerilimi / Test voltage	1000 V
Çalışma gerilimi / Operating voltage	125 V
Çalışma sıcaklığı / Temperature	- 20 °C ..... +60 °C
Bükülme çapı / Bending radus	4 X D mm

Nominal Kayıp / Nominal ATT.

1 MHz 2,1 dB/100m	62,50 MHz 15,5 dB/100m
4 MHz 3,8 dB/100m	100 MHz 19,9 dB/100m
10 MHz 6 dB/100m	250 MHz 33 dB/100m
16 MHz 7,6 dB/100m	400 MHz 36 dB/100m
31,25 MHz 10,7 dB/100m	500 MHz 41,6 dB/100m





Category 5e FTP 24 AWG

Category 6 SFTP 24 AWG

Kullanım Alanları / Application



Bu Tip Kablolar Bilgi İletim Sistemlerinde, 250MHz, 1 Gigabit Ethernet Destekleyen Ses, Video ve Data Uygulamalarında Analog ve Digital Sinyal İletişimi İçin Tasarlanmıştır.  
This Tip Cable Information Transmission Systems, 250 MHz, 1 Gigabit Ethernet Support Audio, Video and Data Applications Designed for Analog and Digital Signal Communication.

Kablo yapısı / Construction

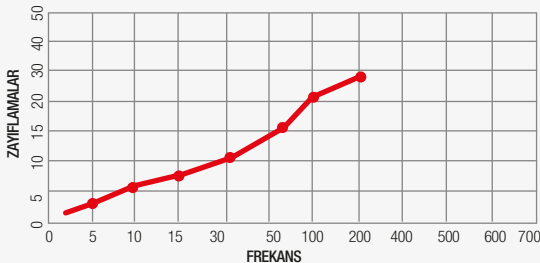
İç İletken / Inner conductor	Elektrolitik Bakır Tel ø 24AWG Electrolyte Copper Wire ø 24AWG
Yalıtkan / Insulation	HDPE, TIA 568 İzole Renk Kodlamasına Uygun
Dış İletken / Outlet Conductor	Pet Band Min %100 Kaplama Kalaylı Bakır Tel Toprak Teli 26 AWG Al-Pet Bant min.%100 Kap.
Çapraz Ayırıcı / Cross Splitter	PE
Dış kılıf / Outer sheath	LSZH/LSOH-RAL 1015 ø 6,0mm

Teknik özellikler / Technical characteristic

Enpedans / Impedance	100 ± 5 Ω@100Mhz
Kapasite / Capacitance	50 pF/m
Yayıma hızı / Velocity of	67-69%
Yalıtım direnci / Insulation resistance	>5000 M Ω/m
Test gerilimi / Test voltage	1000 V
Çalışma gerilimi / Operating voltage	125 V
Çalışma sıcaklığı / Temperature	-20 °C ..... +60 °C
Bükülme çapı / Bending radius	4 X D mm

Nominal Kayıp / Nominal ATT.

1 MHz	19 dB/100m	62,50 MHz	16,2 dB/100m
4 MHz	3,6 dB/100m	100 MHz	21 dB/100m
10 MHz	5,5 dB/100m	200 MHz	27,56 dB/100m
16 MHz	7,7 dB/100m		
31,25 MHz	11,3dB/100m		



Kullanım Alanları / Application



Bu Tip Kablolar Bilgi İletim Sistemlerinde, 250MHz, 1Gigabit Ethernet Destekleyen Ses, Video ve Data Uygulamalarında Analog ve Digital Sinyal İletişimi İçin Tasarlanmıştır.  
This Tip Cable Information Transmission Systems, 250 MHz, 1Gigabit Ethernet Support Audio, Video and Data Applications Designed for Analog and Digital Signal Communication.

Kablo yapısı / Construction

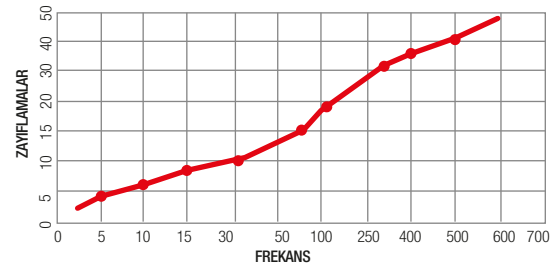
İç İletken / Inner conductor	Elektro Likit Bakır Tel, ø 24AWG
Yalıtkan / Insulation	HDPE, TIA 568 İzole Renk Kodlamasına Uygun
Dış İletken / Outlet Conductor	Al-Pet Folyo Min %100 Kaplama Kalaylı Bakır Tel Örgü %50 Kaplama
Dış kılıf / Outer sheath	LSZH/LSH-RAL 1018 ø 7,6mm
Çapraz Ayırıcı / Cross Splitter	PE

Teknik özellikler / Technical characteristic

Enpedans / Impedance	100 ± 5 Ω@100Mhz
Kapasite / Capacitance	50 pF/m
Yayıma hızı / Velocity of	67-69 %
Yalıtım direnci / Insulation resistance	>5000 M Ω/m
Test gerilimi / Test voltage	1000 V
Çalışma gerilimi / Operating voltage	125 V
Çalışma sıcaklığı / Temperature	-20 °C ..... +60 °C
Bükülme çapı / Bending radius	4 X D mm

Nominal Kayıp / Nominal ATT.

1 MHz	1,9 dB/100m	62,50 MHz	15,1 dB/100m
4 MHz	3,8 dB/100m	100 MHz	19 dB/100m
10 MHz	5,9 dB/100m	250 MHz	31 dB/100m
16 MHz	7,4 dB/100m	400 MHz	36 dB/100m
31,25 MHz	10,5 dB/100m	500 MHz	41,6 dB/100m





Kullanım Alanları / Application



Bu Tip Kablolar Bilgi İletim Sistemlerinde, 250MHz, 1Gigabit Ethernet Destekleyen Ses, Video ve Data Uygulamalarında Analog ve Digital Sinyal İletişimi İçin Tasarlanmıştır.

This Tip Cable Information Transmission Systems, 250 MHz, 1 Gigabit Ethernet Support Audio, Video and Data Applications Designed for Analog and Digital Signal Communication.



Kablo yapısı / Construction

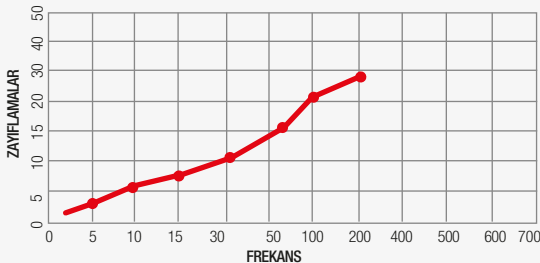
İç iletken / Inner conductor	Elektro Bakır Tel, ø 24AWG
Yalıtkan / Insulation	HDPE, TIA 568 İzole Renk Kodlamasına Uygun
Dış kılıf / Outer sheath	LSZH/LSOH-RAL 1015 ø 5mm

Teknik özellikler / Technical characteristic

Enpedans / Impedance	100 ± 5 Ω@100Mhz
Kapasite / Capacitance	50 pF/m
Yayıma hızı / Velocityof	67-69 %
Yalıtım direnci / Insulation resistance	>5000 M Ω/m
Test gerilimi / Test voltage	1000 V
Çalışma gerilimi / Operating voltage	125 V
Çalışma sıcaklığı / Temperature	- 20 °C ..... +60 °C
Bükülme çapı / Bending radus	4 X D mm

Nominal Kayıp / Nominal ATT.

1 MHz 1,9 dB/100m	62,50 MHz 16,2 dB/100m
4 MHz 3,6 dB/100m	100 MHz 21 dB/100m
10 MHz 5,5 dB/100m	200 MHz 27,5 dB/100m
16 MHz 7,7 dB/100m	
31,25 MHz 11,3 dB/100m	



Kullanım Alanları / Application



Bu Tip Kablolar Bilgi İletim Sistemlerinde, 250MHz, 1 Gigabit Ethernet Destekleyen Ses, Video ve Data Uygulamalarında Analog ve Digital Sinyal İletişimi İçin Tasarlanmıştır.

This Tip Cable Information Transmission Systems, 250 MHz, 1 Gigabit Ethernet Support Audio, Video and Data Applications Designed for Analog and Digital Signal Communication.



Kablo yapısı / Construction

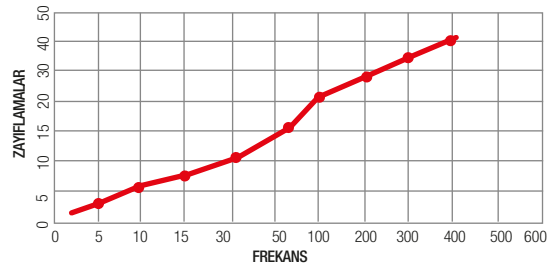
İç iletken / Inner conductor	Elektrolit Bakır Tel ø 24AWG Electrolyte Copper Wire ø 24AWG
Yalıtkan / Insulation	HDPE,TIA 568 İzole Renk Kodlamasına Uygun 80 °C, EN 50290-2-23
Çapraz Ayırıcı / Cross Splitter	PE
Ekran / Screen	Pet Band Min %100 Kaplama Kalaylı Bakı Tel, Toprak Teli ø 26AWG
Dış kılıf / Outer sheath	LSZH/LSOH-RAL 1018 ø 7,2mm

Teknik özellikler / Technical characteristic

Enpedans / Impedance	100 ± 5 Ω@100Mhz
Kapasite / Capacitance	50 pF/m
Yayıma hızı / Velocityof	67-69 %
Yalıtım direnci / Insulation resistance	>5000 M Ω/m
Test gerilimi / Test voltage	1000 V
Çalışma gerilimi / Operating voltage	125 V
Çalışma sıcaklığı / Temperature	- 20 °C ..... +60 °C
Bükülme çapı / Bending radus	4 X D mm

Nominal Kayıp / Nominal ATT.

1 MHz 1,9 dB/100m	62,50 MHz 15,1 dB/100m
4 MHz 3,8 dB/100m	100 MHz 19 dB/100m
10 MHz 5,9 dB/100m	200 MHz 31 dB/100m
16 MHz 7,4 dB/100m	300 MHz 36 dB/100m
31,25 MHz 10,5 dB/100m	400 MHz 41,6 dB/100m



Kullanım Alanları / Application



Bu Tip Kablolar Bilgi İletim Sistemlerinde, 250MHz, 1Gigabit Ethernet Destekleyen Ses, Video ve Data Uygulamalarında Analog ve Digital Sinyal İletişimi İçin Tasarlanmıştır.

This Tip Cable Information Transmission Systems, 250 MHz, 1Gigabit Ethernet Support Audio, Video and Data Applications Designed for Analog and Digital Signal Communication.



Kablo yapısı / Construction

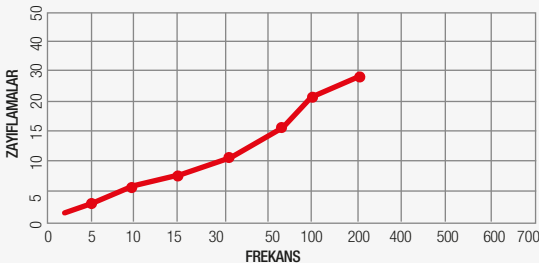
İç iletken / Inner conductor	Elektro Bakır Tel, ø 24AWG
Yalıtkan / Insulation	HDPE, TIA 568 İzole Renk Kodlamasına Uygun
Ekran / Screen	Al-Pet Folyo min. %100 Kapama Kalaylı Bakır Tel Örgü %50 Kapama
Dış kılıf / Outer sheath	LSZH/LS0H-RAL 1015 ø 6,4mm

Teknik özellikler / Technical characteristic

2 Enpedans / Impedance	100 ± 5 Ω@100MHz
3 Kapasite / Capacitance	50 pF/m
4 Yayılma hızı / Velocity of	67-69 %
5 Yalıtım direnci / Insulation resistance	>5000 M Ω/m
6 Test gerilimi / Test voltage	1000 V
7 Çalışma gerilimi / Operating voltage	125 V
8 Çalışma sıcaklığı / Temperature	-20 °C ..... +60 °C
9 Bükülme çapı / Bending radius	4 X D mm

Nominal Kayıp / Nominal ATT.

1 MHz 1,9 dB/100m	62,50 MHz 16,2 dB/100m
4 MHz 3,6 dB/100m	100 MHz 21 dB/100m
10 MHz 5,5 dB/100m	200 MHz 27,5 dB/100m
16 MHz 7,7 dB/100m	
31,25 MHz 11,3 dB/100m	





# KOAKSİYEL GÖRÜNTÜ **KABLOLARI**

VIDEO COAXIAL **CABLES**

# KOAKSİYEL GÖRÜNTÜ KABLOLARI

75 ± 3 Ohm PVC KILIF -  
MINİ U-4



# VIDEO COAXIAL CABLES

75 ± 3 Ohm PVC KILIF -  
MINİ U-6

## Kullanım Alanları / Application



Düşük Zayıflama İstenen Anten Sistemleri İle Enstrüman ve Cihazlarda Bağlantı Kablosu Olarak Kullanılır.  
They are used as an connection the cables for the low attenuation antennas and devices.

### Kablo yapısı / Construction

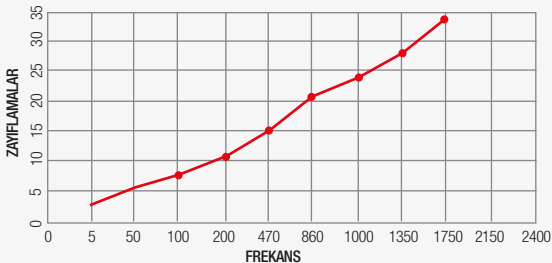
İç iletken / İner conductor	0,70 mm. Bakır / Copper
Yalıtkan / İnsulation	2,70 mm. Polietilen / 2,70 polietilen
Folyo / Foil	Alüminyum folyo / Aluminum foil
Dış iletken / Outet conductor	Alüminyum tel örgü / Aluminum wire web
Dış kılıf / Outer sheath	4,40 ø Pvc kılıf / 4,40 ø Pvc sheath

### Teknik özellikler / Technical characteristic

Enpedans / Impadace	75 ± 3 Ohm
Kapasite / Capacitance	55 pF/m
Yayımla hızı / Velocityof	82%
Yalıtım direnci / İnsulation resistance	>2000 M Ω/km
Test gerilimi / Test voltage	2,5 kV
Çalışma gerilimi / Operating voltage	1,1 kV
Çalışma sıcaklığı / Temperature	- 40 °C ..... +70 °C
Bükülme çapı / Bending radus	10 X D mm.

### Nominal Kayıp / Nominal ATT.

100 MHz 9,0 dB/100m	800 MHz 19,9 dB/100m
200 MHz 12,1 dB/100m	860 MHz 25,1 dB/100m
300 MHz 15,2 dB/100m	1000 MHz 30,2 dB/100m
500 MHz 18,5 dB/100m	1750 MHz 38,6 dB/100m
	2400 MHz 47,0 dB/100m



## Kullanım Alanları / Application



Düşük Zayıflama İstenen Anten Sistemleri İle Enstrüman ve Cihazlarda Bağlantı Kablosu Olarak Kullanılır.  
They are used as an connection the cables for the low attenuation antennas and devices.

### Kablo yapısı / Construction

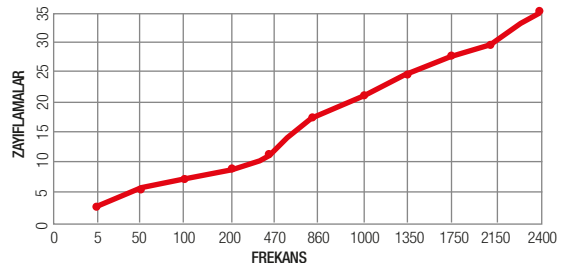
İç iletken / İner conductor	0,80 mm. Bakır / Copper
Yalıtkan / İnsulation	2,70 mm. Polietilen / 3,70 polietilen
Folyo / Foil	Bakır folyo / Copper foil
Dış iletken / Outet conductor	Bakır tel örgü / Copper wire web
Dış kılıf / Outer sheath	4,40 ø Pvc kılıf / 4,40 ø Pvc sheath

### Teknik özellikler / Technical characteristic

Enpedans / Impadace	75 ± 3 Ohm
Kapasite / Capacitance	55 pF/m
Yayımla hızı / Velocityof	82%
Yalıtım direnci / İnsulation resistance	>2000 M Ω/km
Test gerilimi / Test voltage	2,5 kV
Çalışma gerilimi / Operating voltage	1,1 kV
Çalışma sıcaklığı / Temperature	- 40 °C ..... +70 °C
Bükülme çapı / Bending radus	10 X D mm.

### Nominal Kayıp / Nominal ATT.

100 MHz 6,3 dB/100m	800 MHz 13,1 dB/100m
200 MHz 8,5 dB/100m	860 MHz 17,9 dB/100m
300 MHz 10,1 dB/100m	1000 MHz 21,51 dB/100m
500 MHz 11,8 dB/100m	1750 MHz 28,6 dB/100m
	2400 MHz 35,0 dB/100m



# KOAKSİYEL GÖRÜNTÜ KABLOLARI

75 ± 3 Ohm PVC KILIF -  
2X MİNİ U-4



# VIDEO COAXIAL CABLES

75 ± 3 Ohm PVC KILIF -  
2X MİNİ U-6

## Kullanım Alanları / Application



Düşük Zayıflama İstenen Anten Sistemleri İle Enstrüman ve Cihazlarda Bağlantı Kablosu Olarak Kullanılır.  
They are used as an connection the cables for the low attenuation antennas and devices.

## Kablo yapısı / Construction

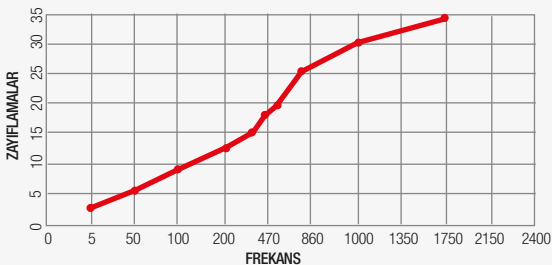
İç iletken / İner conductor	0,70 mm. Bakır / Copper
Yalıtkan / İnsulation	2,70 mm. Politilen / 2,70 polietilen
Folyo / Foil	Alüminyum folyo / Aluminum foil
Dış iletken / Outet conductor	Alüminyum tel örgü / Aluminum wire web
Dış kılıf / Outer sheath	9,00-4,40 ø Pvc kılıf / 9,00-4,40 ø Pvc sheath

## Teknik özellikler / Tecnical characteristic

Enpedans / Impadace	75 ± 3 Ohm
Kapasite / Capacitance	55 pF/m
Yayıma hızı / Velocityof	82%
Yalıtım direnci / İnsulation resistance	>2000 M Ω/km
Test gerilimi / Test voltage	2,5 kV
Çalışma gerilimi / Operating voltage	1,1 kV
Çalışma sıcaklığı / Temperature	- 40 °C ..... +70 °C
Bükülme çapı / Bending radus	10 X D mm.

## Nominal Kayıp / Nominal ATT.

100 MHz 9,0dB/100m	500 MHz 19,9dB/100m
200 MHz 12,1 dB/100m	800 MHz 25,1dB/100m
300 MHz 15,2dB/100m	1000 MHz 30,2dB/100m
400 MHz 18,5dB/100m	1750 MHz 38,6 dB/100m
	2400 MHz 47,0dB/100m



## Kullanım Alanları / Application



Düşük Zayıflama İstenen Anten Sistemleri İle Enstrüman ve Cihazlarda Bağlantı Kablosu Olarak Kullanılır.  
They are used as an connection the cables for the low attenuation antennas and devices.

## Kablo yapısı / Construction

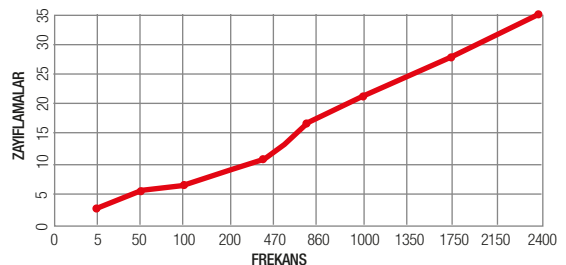
İç iletken / İner conductor	0,70 mm. Bakır / Copper
Yalıtkan / İnsulation	2,70 mm. Politilen / 2,70 polietilen
Folyo / Foil	Bakır folyo / Copper foil
Dış iletken / Outet conductor	Bakır tel örgü / Copper wire web
Dış kılıf / Outer sheath	9,00-4,40 ø Pvc kılıf / 9,00-4,40 ø Pvc sheath

## Teknik özellikler / Tecnical characteristic

Enpedans / Impadace	75 ± 3 Ohm
Kapasite / Capacitance	55 pF/m
Yayıma hızı / Velocityof	82%
Yalıtım direnci / İnsulation resistance	>2000 M Ω/km
Test gerilimi / Test voltage	2,5 kV
Çalışma gerilimi / Operating voltage	1,1 kV
Çalışma sıcaklığı / Temperature	- 40 °C ..... +70 °C
Bükülme çapı / Bending radus	10 X D mm.

## Nominal Kayıp / Nominal ATT.

100 MHz 9,0dB/100m	500 MHz 19,9dB/100m
200 MHz 12,1 dB/100m	800 MHz 25,1dB/100m
300 MHz 15,2dB/100m	1000 MHz 30,2dB/100m
400 MHz 18,5dB/100m	1750 MHz 38,6 dB/100m
	2400 MHz 47,0dB/100m



# KOAKSİYEL GÖRÜNTÜ KABLOLARI

75 ± 3 Ohm PVC KILIF -  
RG 59 U-4



# VIDEO COAXIAL CABLES

75 ± 3 Ohm PVC KILIF -  
RG 59 U-6

## Kullanım Alanları / Application



Düşük Zayıflama İstenen Anten Sistemleri İle Enstrüman ve Cihazlarda Bağlantı Kablosu Olarak Kullanılır.  
They are used as an connection the cables for the low attenuation antennas and devices.

## Kablo yapısı / Construction

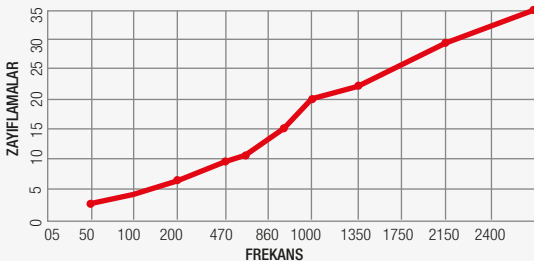
İç iletken / İner conductor	0,80 mm. Bakır / Copper
Yalıtkan / İnsulation	3,70 mm. Polietilen / 370 polietilen
Folyo / Foil	Alüminyum folyo / Aluminum foil
Dış iletken / Outet conductor	Alüminyum tel örgü / Aluminum wire web
Dış kılıf / Outer sheath	5.80 ø Pvc kılıf / 5.80 ø Pvc sheath

## Teknik özellikler / Technical characteristic

Enpedans / Impadace	75 ± 3 Ohm
Kapasite / Capacitance	55 pF/m
Yayımla hızı / Velocityof	82%
Yalıtım direnci / İnsulation resistance	>2000 M Ω/km
Test gerilimi / Test voltage	3.0 kV
Çalışma gerilimi / Operating voltage	1.3 kV
Çalışma sıcaklığı / Temperature	- 40 °C ..... +70 °C
Bükülme çapı / Bending radus	20 X D mm.

## Nominal Kayıp / Nominal ATT.

100 MHz 6,7 dB/100m	800 MHz 19,5 dB/100m
200 MHz 9,5 dB/100m	860 MHz 20,6 dB/100m
300 MHz 11,9 dB/100m	1000 MHz 22,8 dB/100m
500 MHz 15,7 dB/100m	1750 MHz 29,6 dB/100m
	2400 MHz 36,1,8 dB/100m



## Kullanım Alanları / Application



Düşük Zayıflama İstenen Anten Sistemleri İle Enstrüman ve Cihazlarda Bağlantı Kablosu Olarak Kullanılır.  
They are used as an connection the cables for the low attenuation antennas and devices.

## Kablo yapısı / Construction

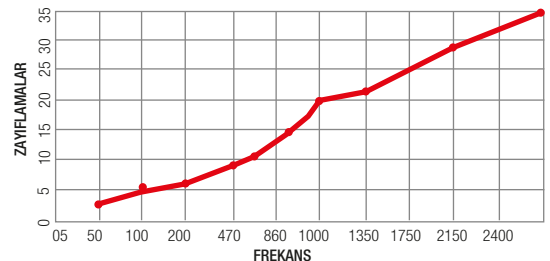
İç iletken / İner conductor	0,80 mm. Bakır / Copper
Yalıtkan / İnsulation	3,70 mm. Polietilen / 370 polietilen
Folyo / Foil	Bakır folyo / Copper foil
Dış iletken / Outet conductor	Bakır tel örgü / Copper wire web
Dış kılıf / Outer sheath	5.80 ø Pvc kılıf / 5.80 ø Pvc sheath

## Teknik özellikler / Technical characteristic

Enpedans / Impadace	75 ± 3 Ohm
Kapasite / Capacitance	55 pF/m
Yayımla hızı / Velocityof	82%
Yalıtım direnci / İnsulation resistance	>2000 M Ω/km
Test gerilimi / Test voltage	3.0 kV
Çalışma gerilimi / Operating voltage	1.3 kV
Çalışma sıcaklığı / Temperature	- 40 °C ..... +70 °C
Bükülme çapı / Bending radus	10 X D mm.

## Nominal Kayıp / Nominal ATT.

100 MHz 6,6 dB/100m	800 MHz 18,5 dB/100m
200 MHz 9,5 dB/100m	860 MHz 20,6 dB/100m
300 MHz 11,9 dB/100m	1000 MHz 21,8 dB/100m
500 MHz 14,7 dB/100m	1750 MHz 28,6 dB/100m
	2400 MHz 35,3 dB/100m



75 ± 3 Ohm PVC KILIF -  
RG6 U



Kullanım Alanları / Application



Düşük Zayıflama İstenen Anten Sistemleri İle Enstrüman ve Cihazlarda Bağlantı Kablosu Olarak Kullanılır.  
They are used as an connection the cables for the low attenuation antennas and devices.

Kablo yapısı / Construction

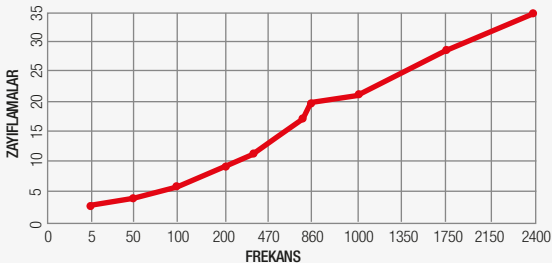
İç iletken / İner conductor	0,90 mm. Bakır / Copper
Yalıtkan / İnsulation	4,60 mm. Politilen / 4,60 polietilen
Folyo / Foil	Alüminyum folyo / Aluminum foil
Dış iletken / Outet conductor	Alüminyum tel örgü / Aluminum wire web
Dış kılıf / Outer sheath	6,80 ø Pvc kılıf / 6,80 ø Pvc sheath

Teknik özellikler / Tecnical characteristic

Enpedans / Impadace	75 ± 3 Ohm
Kapasite / Capacitance	55 ± 3 pF/m
Yayıma hızı / Velocityof	82%
Yalıtım direnci / İnsulation resistance	>2000 M Ω/km
Test gerilimi / Test voltage	3,0 kV
Çalışma gerilimi / Operating voltage	1,3 kV
Çalışma sıcaklığı / Temperature	- 40 °C ..... +70 °C
Bükülme çapı / Bending radus	10 X D mm.

Nominal Kayıp / Nominal ATT.

100 MHz 6,6 dB/100m	800 MHz 18,5 dB/100m
200 MHz 9,5 dB/100m	860 MHz 20,6 dB/100m
300 MHz 11,9 dB/100m	1000 MHz 21,8 dB/100m
500 MHz 14,7 dB/100m	1750 MHz 28,6 dB/100m
	2400 MHz 35,3 dB/100m



# KOAKSİYEL GÖRÜNTÜ KABLOLARI

75 ± 3 Ohm PVC KILIF -  
RG6 / U-4



# VIDEO COAXIAL CABLES

75 ± 3 Ohm PVC KILIF -  
RG6 / U-6

## Kullanım Alanları / Application



Düşük Zayıflama İstenen Anten Sistemleri İle Enstrüman ve Cihazlarda Bağlantı Kablosu Olarak Kullanılır.  
They are used as an connection the cables for the low attenuation antennas and devices.

## Kablo yapısı / Construction

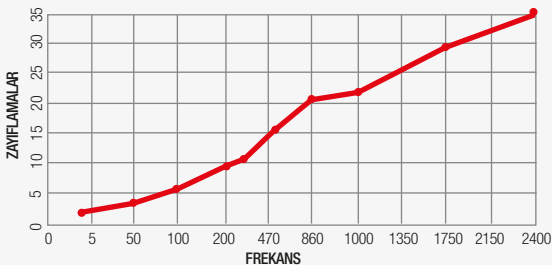
İç iletken / İner conductor	1,00 mm. Bakır / Copper
Yalıtkan / İnsulation	4,60 mm. Politilen / 4,60 polietilen
Folyo / Foil	Alüminyum folyo / Aluminum foil
Dış iletken / Outet conductor	Alüminyum tel örgü / Aluminum wire web
Dış kılıf / Outer sheath	6,80 ø Pvc kılıf / 6,80 ø Pvc sheath

## Teknik özellikler / Technical characteristic

Enpedans / Impadace	75 ± 3 Ohm
Kapasite / Capacitance	55 ± 3 pF/m
Yayılma hızı / Velocityof	82%
Yalıtım direnci / İnsulation resistance	>2000 M Ω/km
Test gerilimi / Test voltage	3.0 kV
Çalışma gerilimi / Operating voltage	1,3 kV
Çalışma sıcaklığı / Temperature	- 40 °C ..... +70 °C
Bükülme çapı / Bending radus	20 X D mm.

## Nominal Kayıp / Nominal ATT.

100 MHz 6,7 dB/100m	800 MHz 19,5 dB/100m
200 MHz 9,5 dB/100m	860 MHz 20,6 dB/100m
300 MHz 11,9 dB/100m	1000 MHz 22,8 dB/100m
500 MHz 15,7 dB/100m	1750 MHz 29,6 dB/100m
	2400 MHz 36,1,8 dB/100m



## Kullanım Alanları / Application



Düşük Zayıflama İstenen Anten Sistemleri İle Enstrüman ve Cihazlarda Bağlantı Kablosu Olarak Kullanılır.  
They are used as an connection the cables for the low attenuation antennas and devices.

## Kablo yapısı / Construction

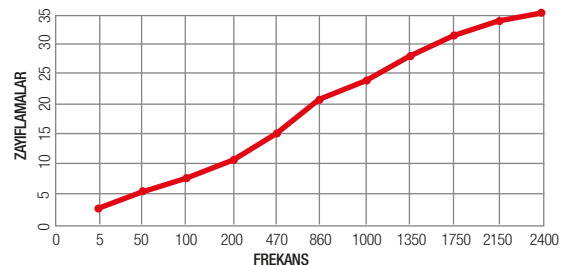
İç iletken / İner conductor	1,00 mm. Bakır / Copper
Yalıtkan / İnsulation	4,60 mm. Politilen / 4,60 polietilen
Folyo / Foil	Bakır folyo / Copper foil
Dış iletken / Outet conductor	Bakır tel örgü / Copper wire web
Dış kılıf / Outer sheath	6,90 ø Pvc kılıf / 6,90 ø Pvc sheath

## Teknik özellikler / Technical characteristic

Enpedans / Impadace	75 ± 3 Ohm
Kapasite / Capacitance	55 ± 3 pF/m
Yayılma hızı / Velocityof	82%
Yalıtım direnci / İnsulation resistance	>2000 M Ω/km
Test gerilimi / Test voltage	3.0 kV
Çalışma gerilimi / Operating voltage	1,3 kV
Çalışma sıcaklığı / Temperature	- 40 °C ..... +70 °C
Bükülme çapı / Bending radus	10 X D mm.

## Nominal Kayıp / Nominal ATT.

100 MHz 6,7 dB/100m	800 MHz 19,5 dB/100m
200 MHz 9,5 dB/100m	860 MHz 20,9 dB/100m
300 MHz 11,9 dB/100m	1000 MHz 22,5 dB/100m
500 MHz 15,1 dB/100m	1750 MHz 29,6 dB/100m
	2400 MHz 36,1 dB/100m



# KOAKSİYEL GÖRÜNTÜ KABLOLARI

75 ± 3 Ohm PVC KILIF -  
RG6 / U-4 TRISHELD



# VIDEO COAXIAL CABLES

75 ± 3 Ohm PVC KILIF -  
RG6 / U-6 TRISHELD

## Kullanım Alanları / Application



Düşük Zayıflama İstenen Anten Sistemleri İle Enstrüman ve Cihazlarda Bağlantı Kablosu Olarak Kullanılır.  
They are used as an connection the cables for the low attenuation antennas and devices.

## Kablo yapısı / Construction

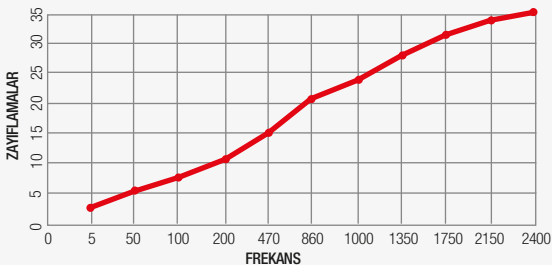
İç iletken / İner conductor	1,00 mm. Bakır / Copper
Yalıtkan / İnsulation	4,60 mm. Politilen / 4,60 polyethylene
Folyo / Foil	Alüminyum folyo / Aluminum foil
Dış iletken / Outet conductor	Alüminyum tel örgü / Aluminum wire web
Folyo / Foil	Alüminyum folyo / Aluminum foil
Dış kılıf / Outer sheath	6,80 ø Pvc kılıf / 6,80 ø Pvc sheath

## Teknik özellikler / Technical characteristic

Enpedans / Impadace	75 ± 3 Ohm
Kapasite / Capacitance	55 ± 3 pF/m
Yayıma hızı / Velocityof	82%
Yalıtım direnci / İnsulation resistance	>2000 M Ω/km
Test gerilimi / Test voltage	3,0 kV
Çalışma gerilimi / Operating voltage	1,3 kV
Çalışma sıcaklığı / Temperature	- 40 °C ..... +70 °C
Bükülme çapı / Bending radus	20 X D mm.

## Nominal Kayıp / Nominal ATT.

100 MHz 6,7 dB/100m	800 MHz 19,5 dB/100m
200 MHz 9,5 dB/100m	860 MHz 20,6 dB/100m
300 MHz 11,9 dB/100m	1000 MHz 22,8 dB/100m
500 MHz 15,7 dB/100m	1750 MHz 29,6 dB/100m
	2400 MHz 36,1,8 dB/100m



## Kullanım Alanları / Application



Düşük Zayıflama İstenen Anten Sistemleri İle Enstrüman ve Cihazlarda Bağlantı Kablosu Olarak Kullanılır.  
They are used as an connection the cables for the low attenuation antennas and devices.

## Kablo yapısı / Construction

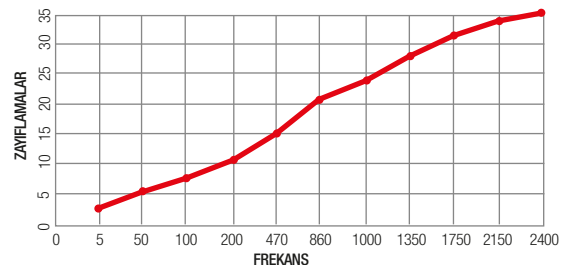
İç iletken / İner conductor	1,00 mm. Bakır / Copper
Yalıtkan / İnsulation	4,60 mm. Politilen / 4,60 polyethylene
Folyo / Foil	Bakır folyo / Copper foil
Dış iletken / Outet conductor	Bakır tel örgü / Copper wire web
Folyo / Foil	Bakır folyo / Copper foil
Dış kılıf / Outer sheath	6,90 ø Pvc kılıf / 6,90 ø Pvc sheath

## Teknik özellikler / Technical characteristic

Enpedans / Impadace	75 ± 3 Ohm
Kapasite / Capacitance	55 ± 3 pF/m
Yayıma hızı / Velocityof	82%
Yalıtım direnci / İnsulation resistance	>2000 M Ω/km
Test gerilimi / Test voltage	3,0 kV
Çalışma gerilimi / Operating voltage	1,3 kV
Çalışma sıcaklığı / Temperature	- 40 °C ..... +70 °C
Bükülme çapı / Bending radus	10 X D mm.

## Nominal Kayıp / Nominal ATT.

100 MHz 6,7 dB/100m	800 MHz 19,5 dB/100m
200 MHz 9,5 dB/100m	860 MHz 20,9 dB/100m
300 MHz 11,9 dB/100m	1000 MHz 22,5 dB/100m
500 MHz 15,1 dB/100m	1750 MHz 29,6 dB/100m
	2400 MHz 36,1 dB/100m



# KOAKSİYEL GÖRÜNTÜ KABLOLARI

75 ± 3 Ohm PVC KILIF -  
4X RG6 / U-4



# VIDEO COAXIAL CABLES

75 ± 3 Ohm PVC KILIF -  
4X RG6 / U-6

## Kullanım Alanları / Application



Düşük Zayıflama İstenen Anten Sistemleri İle Enstrüman ve Cihazlarda Bağlantı Kablosu Olarak Kullanılır.  
They are used as an connection the cables for the low attenuation antennas and devices.

### Kablo yapısı / Construction

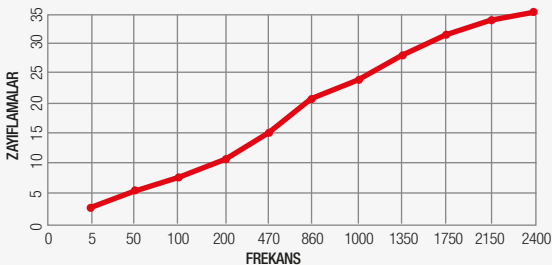
İç iletken / İner conductor	1,00 mm. Bakır / Copper
Yalıtkan / İnsulation	4,60 mm. Politilen / 4,60 polietilen
Folyo / Foil	Alüminyum folyo / Aluminum foil
Dış iletken / Outet conductor	Alüminyum tel örgü / Copper wire web
Koaksiyel Kılıf / Coaxial sheath	6,80 ø Pvc kılıf / 6,80 ø Pvc sheath
Dış kılıf / Outer sheath	17,50 ø Pvc kılıf / 17,50 ø Pvc sheath

### Teknik özellikler / Technical characteristic

Enpedans / Impadace	75 ± 3 Ohm
Kapasite / Capacitance	55 ± 3 pF/m
Yayılma hızı / Velocityof	82%
Yalıtım direnci / İnsulation resistance	>2000 M Ω/km
Test gerilimi / Test voltage	3.0 kV
Çalışma gerilimi / Operating voltage	1,3 kV
Çalışma sıcaklığı / Temperature	- 40 °C ..... +70 °C
Bükülme çapı / Bending radus	20 X D mm.

### Nominal Kayıp / Nominal ATT.

100 MHz 6,6 dB/100m	800 MHz 19,5 dB/100m
200 MHz 9,5 dB/100m	860 MHz 20,6 dB/100m
300 MHz 11,9 dB/100m	1000 MHz 22,8 dB/100m
500 MHz 15,7 dB/100m	1750 MHz 29,6 dB/100m
	2400 MHz 36,1,8 dB/100m



## Kullanım Alanları / Application



Düşük Zayıflama İstenen Anten Sistemleri İle Enstrüman ve Cihazlarda Bağlantı Kablosu Olarak Kullanılır.  
They are used as an connection the cables for the low attenuation antennas and devices.

### Kablo yapısı / Construction

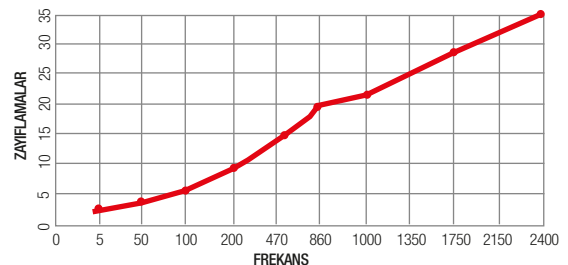
İç iletken / İner conductor	1,00 mm. Bakır / Copper
Yalıtkan / İnsulation	4,60 mm. Politilen / 4,60 polietilen
Folyo / Foil	Bakır Folyo/ Copper foil
Dış iletken / Outet conductor	Bakır tel örgü / Copper wire web
Koaksiyel Kılıf / Coaxial sheath	6,80 ø Pvc kılıf / 6,80 ø Pvc sheath
Dış kılıf / Outer sheath	17,50 ø Pvc kılıf / 17,50 ø Pvc sheath

### Teknik özellikler / Technical characteristic

Enpedans / Impadace	75 ± 3 Ohm
Kapasite / Capacitance	55 ± 3 pF/m
Yayılma hızı / Velocityof	82%
Yalıtım direnci / İnsulation resistance	>2000 M Ω/km
Test gerilimi / Test voltage	3.0 kV
Çalışma gerilimi / Operating voltage	1,3 kV
Çalışma sıcaklığı / Temperature	- 40 °C ..... +70 °C
Bükülme çapı / Bending radus	10 X D mm.

### Nominal Kayıp / Nominal ATT.

100 MHz 6,7 dB/100m	800 MHz 18,5 dB/100m
200 MHz 9,5 dB/100m	860 MHz 20,6 dB/100m
300 MHz 11,9 dB/100m	1000 MHz 21,8 dB/100m
500 MHz 14,7 dB/100m	1750 MHz 28,6 dB/100m
	2400 MHz 35,3 dB/100m



# KOAKSİYEL GÖRÜNTÜ KABLOLARI

75 ± 3 Ohm PVC KILIF -  
RG11 / U-4



# VIDEO COAXIAL CABLES

75 ± 3 Ohm PVC KILIF -  
RG11 / U-6

## Kullanım Alanları / Application



Düşük Zayıflama İstenen Anten Sistemleri İle Enstrüman ve Cihazlarda Bağlantı Kablosu Olarak Kullanılır.  
They are used as an connection the cables for the low attenuation antennas and devices.

## Kablo yapısı / Construction

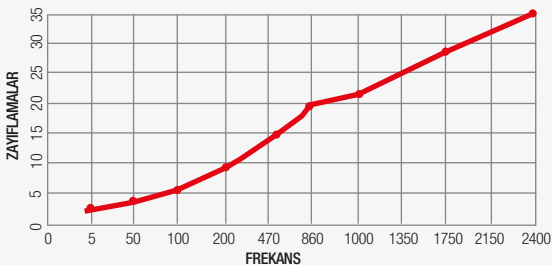
İç iletken / İner conductor	1,63 mm. Bakır / Copper
Yalıtkan / İnsulation	7,10 mm. Politilen /4,60 polietilen
Folyo / Foil	Alüminyum folyo / Aluminum foil
Dış iletken / Outet conductor	Alüminyum tel örgü / Aluminum wire web
Dış kılıf / Outer sheath	10,10 ø Pvc kılıf / 10,10 ø Pvc sheath

## Teknik özellikler / Tecnical characteristic

Enpedans / Impadace	75 ± 3 Ohm
Kapasite / Capacitance	55 ± 3 pF/m
Yayıma hızı / Velocityof	82%
Yalıtım direnci / İnsulation resistance	>2000 M Ω/km
Test gerilimi / Test voltage	5,0 kV
Çalışma gerilimi / Operating voltage	2,0 kV
Çalışma sıcaklığı / Temperature	- 40 °C ..... +70 °C
Bükülme çapı / Bending radus	10 X D mm.

## Nominal Kayıp / Nominal ATT.

100 MHz 4,5 dB/100m	800 MHz 12,9 dB/100m
200 MHz 6,4 dB/100m	860 MHz 13,2 dB/100m
300 MHz 7 dB/100m	1000 MHz 14,8 dB/100m
500 MHz 10,2 dB/100m	1750 MHz 19,9 dB/100m
	2400 MHz 23,7 dB/100m



## Kullanım Alanları / Application



Düşük Zayıflama İstenen Anten Sistemleri İle Enstrüman ve Cihazlarda Bağlantı Kablosu Olarak Kullanılır.  
They are used as an connection the cables for the low attenuation antennas and devices.

## Kablo yapısı / Construction

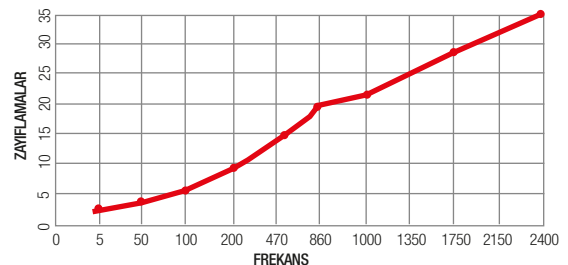
İç iletken / İner conductor	1,63 mm. Bakır / Copper
Yalıtkan / İnsulation	7,10 mm. Politilen / 4,60 polietilen
Folyo / Foil	Bakır folyo / Copper foil
Dış iletken / Outet conductor	Bakır tel örgü / Copper wire web
Dış kılıf / Outer sheath	10,10 ø Pvc kılıf / 10,10 ø Pvc sheath

## Teknik özellikler / Tecnical characteristic

Enpedans / Impadace	75 ± 3 Ohm
Kapasite / Capacitance	55 ± 3 pF/m
Yayıma hızı / Velocityof	82%
Yalıtım direnci / İnsulation resistance	>2000 M Ω/km
Test gerilimi / Test voltage	5,0 kV
Çalışma gerilimi / Operating voltage	2,0 kV
Çalışma sıcaklığı / Temperature	- 40 °C ..... +70 °C
Bükülme çapı / Bending radus	10 X D mm.

## Nominal Kayıp / Nominal ATT.

100 MHz 4,2 dB/100m	800 MHz 12,7 dB/100m
200 MHz 6,1 dB/100m	860 MHz 13,2 dB/100m
300 MHz 7,5 dB/100m	1000 MHz 14,3 dB/100m
500 MHz 9,8 dB/100m	1750 MHz 19,5 dB/100m
	2400 MHz 23,4 dB/100m



CCTV KAMERA **KABLOLARI**  
CCTV CAMERA **CABLES**



Kullanım Alanları / Application



Bu Tip Kablolar Kapalı Devre TV Görüntüleme, Görüntülü Telefon Sistemleri ve Video Sistemleri İçin Kullanılır.

These type of cables are used in the closed circuit TV systems, visual telephones, and video systems

Kablo yapısı / Construction

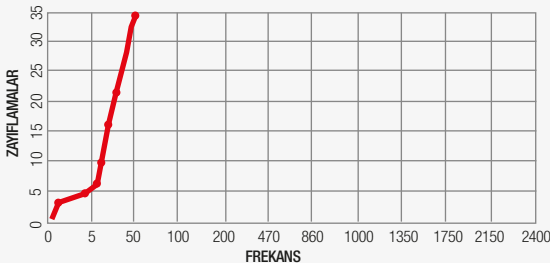
İç iletken / İner conductor	7x0,17 mm. Bakır / Copper
Yalıtkan / İnsulation	2,60 mm. Politiilen 2,60 polietilen
Folyo / Foil	Alümiyüm folyo / Aluminum foil
Dış iletken / Outet conductor	Alümiyüm tel örgü / Aluminum wire web
Damar iletken / Conductors use das arteries	7x0,20mm bakır / 7x0,20mm Copper
Dış kılıf / Outer sheath	5,40 ø Pvc kılıf / 5,40 ø Pvc sheath

Teknik özellikler / Tecnical characteristic

Enpedans / Impadace	75 ± 3 Ohm
Kapasite / Capacitance	53 pF/m
Yayıma hızı / Velocityof	--
Yalıtım direnci / İnsulation resistance	5000 M Ω/km
Test gerilimi / Test voltage	1200 VOLT
Çalışma gerilimi / Operating voltage	250 VOLT
Çalışma sıcaklığı / Temperature	- 30 °C ..... +70 °C
Bükülme çapı / Bending radus	15 X Kablo çapı

Nominal Kayıp  
/ Nominal ATT.

1 MHz 2,1 dB/100m
4 MHz 4.4 dB/100m
10MHz 6,7dB/100m
16 MHz 8,3dB/100m
20 MHz 9,4dB/100m



Kullanım Alanları / Application



Bu Tip Kablolar Kapalı Devre TV Görüntüleme, Görüntülü Telefon Sistemleri ve Video Sistemleri İçin Kullanılır.

These type of cables are used in the closed circuit TV systems, visual telephones, and video systems

Kablo yapısı / Construction

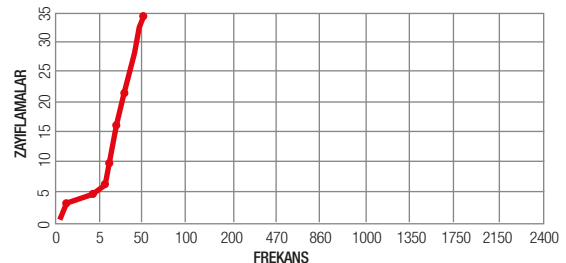
İç iletken / İner conductor	7x0,17 mm. Bakır / Copper
Yalıtkan / İnsulation	2,60 mm. Politiilen 2,60 polietilen
Folyo / Foil	Alümiyüm folyo / Aluminum foil
Dış iletken / Outet conductor	Alümiyüm tel örgü / Aluminum wire web
Damar iletken / Conductors use das arteries	7x0,20mm bakır / 7x0,20mm Copper
Dış kılıf / Outer sheath	6,00 ø Pvc kılıf / 6,00 ø Pvc sheath

Teknik özellikler / Tecnical characteristic

Enpedans / Impadace	75 ± 3 Ohm
Kapasite / Capacitance	53 pF/m
Yayıma hızı / Velocityof	--
Yalıtım direnci / İnsulation resistance	5000 M Ω/km
Test gerilimi / Test voltage	1200 VOLT
Çalışma gerilimi / Operating voltage	250 VOLT
Çalışma sıcaklığı / Temperature	- 30 °C ..... +70 °C
Bükülme çapı / Bending radus	15 X Kablo çapı

Nominal Kayıp  
/ Nominal ATT.

1 MHz 2,1 dB/100m
4 MHz 4.4 dB/100m
10MHz 6,7dB/100m
16 MHz 8,3dB/100m
20 MHz 9,4dB/100m



Kullanım Alanları / Application



Bu Tip Kablolar Kapalı Devre TV Görüntüleme, Görüntülü Telefon Sistemleri ve Video Sistemleri İçin Kullanılır.

These type of cables are used in the closed circuit TV systems, visual telephones, and video systems

Kablo yapısı / Construction

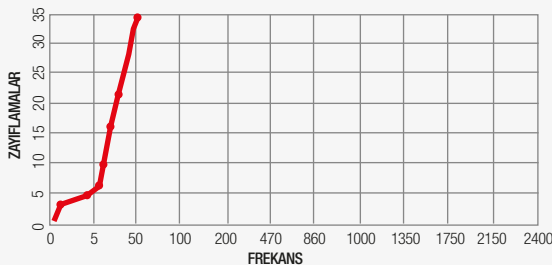
İç iletken / Inner conductor	7x0,17 mm. Bakır / Copper
Yalıtkan / Insulation	2,60 mm. Politilen / 2,60 polietilen
Folyo / Foil	Alüminyum folyo / Aluminum foil
Dış iletken / Outer conductor	Alüminyum tel örgü / Aluminum wire web
Damar İletken / Conductors use das arteries	16x,19 mm bakır / 16x,19 mm copper
Dış kılıf / Outer sheath	6,00 ø Pvc kılıf / 6,00 ø Pvc sheath

Teknik özellikler / Technical characteristic

Enpedans / Impadace	75 ± 3 Ohm
Kapasite / Capacitance	53 ± pF/m
Yayıma hızı / Velocityof	--
Yalıtım direnci / Insulation resistance	5000 M Ω/km
Test gerilimi / Test voltage	1200 VOLT
Çalışma gerilimi / Operating voltage	250 VOLT
Çalışma sıcaklığı / Temperature	- 30 °C ..... +70 °C
Bükülme çapı / Bending radus	15 X Kablo Çapı

Nominal Kayıp / Nominal ATT.

1 MHz 2,1 dB/100m	16 MHz 8,3 dB/100m
4 MHz 4,4 dB/100m	20 MHz 9,4 dB/100m
10 MHz 6,7 dB/100m	



Kullanım Alanları / Application



Bu Tip Kablolar Kapalı Devre TV Görüntüleme, Görüntülü Telefon Sistemleri ve Video Sistemleri İçin Kullanılır.

These type of cables are used in the closed circuit TV systems, visual telephones, and video systems

Kablo yapısı / Construction

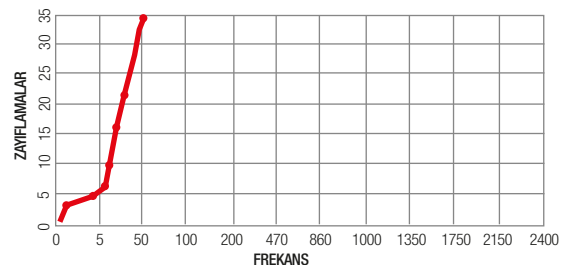
İç iletken / Inner conductor	7x0,17 mm. Bakır / Copper
Yalıtkan / Insulation	2,60 mm. Politilen / 2,60 polietilen
Folyo / Foil	Alüminyum folyo / Aluminum foil
Dış iletken / Outer conductor	Alüminyum tel örgü / Aluminum wire web
Damar İletken / Conductors use das arteries	16x0,19mm Bakır / 16x0,19mm Copper
Dış kılıf / Outer sheath	6,2 ø Pvc kılıf / 6,2 ø Pvc sheath

Teknik özellikler / Technical characteristic

Enpedans / Impadace	75 ± 3 Ohm
Kapasite / Capacitance	53 ± pF/m
Yayıma hızı / Velocityof	--
Yalıtım direnci / Insulation resistance	5000 M Ω/km
Test gerilimi / Test voltage	1200 VOLT
Çalışma gerilimi / Operating voltage	250 VOLT
Çalışma sıcaklığı / Temperature	- 30 °C ..... +70 °C
Bükülme çapı / Bending radus	15 X Kablo çapı

Nominal Kayıp / Nominal ATT.

1 MHz 2,1 dB/100m	16 MHz 8,3 dB/100m
4 MHz 4,4 dB/100m	20 MHz 9,4 dB/100m
10 MHz 6,7 dB/100m	



Kullanım Alanları / Application



Bu Tip Kablolar Kapalı Devre TV Görüntüleme, Görüntülü Telefon Sistemleri ve Video Sistemleri İçin Kullanılır.

These type of cables are used in the closed circuit TV systems, visual telephones, and video systems

Kablo yapısı / Construction

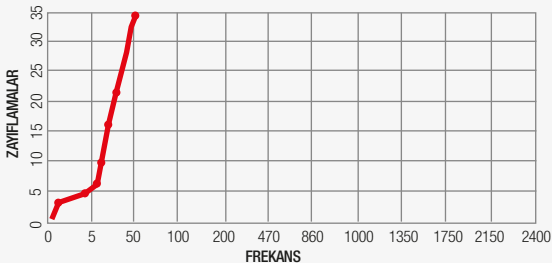
İç iletken / İner conductor	7x0,17 mm. Bakır / Copper
Yalıtkan / İnsulation	2,60 mm. Politen 2,60 polietilen
Folyo / Foil	Alüminyum folyo / Aluminum foil
Dış iletken / Outet conductor	Alüminyum tel örgü / Aluminum wire web
Damar iletken / Conductors use das arteries	7x0,20mm bakır / 7x0,20mm Copper
Dış kılıf / Outer sheath	5,40 ø Pvc kılıf / 5,40 ø Pvc sheath

Teknik özellikler / Tecnical characteristic

Enpedans / Impadace	75 ± 3 Ohm
Kapasite / Capacitance	53 pF/m
Yayıma hızı / Velocityof	--
Yalıtım direnci / İnsulation resistance	5000 M Ω/km
Test gerilimi / Test voltage	1200 VOLT
Çalışma gerilimi / Operating voltage	250 VOLT
Çalışma sıcaklığı / Temperature	- 30 °C ..... +70 °C
Bükülme çapı / Bending radus	15 X Kablo çapı

Nominal Kayıp  
/ Nominal ATT.

1 MHz	2,1 dB/100m
4 MHz	4.4 dB/100m
10MHz	6,7dB/100m
16 MHz	8,3dB/100m
20 MHz	9,4dB/100m



Kullanım Alanları / Application



Bu Tip Kablolar Kapalı Devre TV Görüntüleme, Görüntülü Telefon Sistemleri ve Video Sistemleri İçin Kullanılır.

These type of cables are used in the closed circuit TV systems, visual telephones, and video systems

Kablo yapısı / Construction

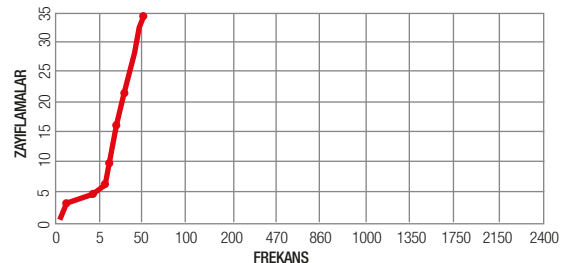
İç iletken / İner conductor	7x0,17 mm. Bakır / Copper
Yalıtkan / İnsulation	2,60 mm. Politen 2,60 polietilen
Folyo / Foil	Alüminyum folyo / Aluminum foil
Dış iletken / Outet conductor	Alüminyum tel örgü / Aluminum wire web
Damar iletken / Conductors use das arteries	7x0,20mm bakır / 7x0,20mm Copper
Dış kılıf / Outer sheath	6,00 ø Pvc kılıf / 6,00 ø Pvc sheath

Teknik özellikler / Tecnical characteristic

Enpedans / Impadace	75 ± 3 Ohm
Kapasite / Capacitance	53 pF/m
Yayıma hızı / Velocityof	--
Yalıtım direnci / İnsulation resistance	5000 M Ω/km
Test gerilimi / Test voltage	1200 VOLT
Çalışma gerilimi / Operating voltage	250 VOLT
Çalışma sıcaklığı / Temperature	- 30 °C ..... +70 °C
Bükülme çapı / Bending radus	15 X Kablo çapı

Nominal Kayıp  
/ Nominal ATT.

1 MHz	2,1 dB/100m
4 MHz	4.4 dB/100m
10MHz	6,7dB/100m
16 MHz	8,3dB/100m
20 MHz	9,4dB/100m



CCTV MİNİ U-4 2X0,75mm<sup>2</sup>

CCTV MİNİ U-6 + 2X0,75mm<sup>2</sup>



Kullanım Alanları / Application



Bu Tip Kablolar Kapalı Devre TV Görüntüleme, Görüntülü Telefon Sistemleri ve Video Sistemleri İçin Kullanılır.

These type of cables are used in the closed circuit TV systems, visual telephones, and video systems

Kablo yapısı / Construction

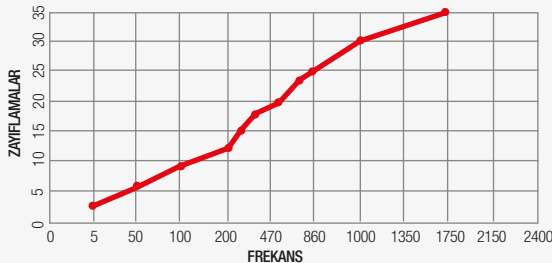
İç iletken / İner conductor	0,70 mm. Bakır / Copper
Yalıtkan / İnsulation	2,60 mm. Politilen / 2,60 polietilen
Folyo / Foil	Alüminyum folyo / Aluminum foil
Dış iletken / Outet conductor	Alüminyum tel örgü / Aluminum wire web
Damar İletken / Conductors use das arteries	24x0,19 mm bakır / 24x0,19 mm copper
Dış kılıf / Outer sheath	6,40 ø Pvc kılıf / 6,40 ø Pvc sheath

Teknik özellikler / Tecnical characteristic

Enpedans / Impadace	75 ± 3 Ohm
Kapasite / Capacitance	55 pF/m
Yayımla hızı / Velocityof	82%
Yalıtım direnci / İnsulation resistance	>2000 M Ω/km
Test gerilimi / Test voltage	2,5 kV
Çalışma gerilimi / Operating voltage	1,1 kV
Çalışma sıcaklığı / Temperature	- 40 °C ..... +70 °C
Bükülme çapı / Bending radus	10 X D mm

Nominal Kayıp / Nominal ATT.

100 MHz 9,0 dB/100m	800 MHz 25,1 dB/100m
200 MHz 12,1 dB/100m	1000 MHz 30,2 dB/100m
300 MHz 15,2 dB/100m	1750 MHz 38,6 dB/100m
400 MHz 18,5 dB/100m	2400 MHz 47,0 dB/100m
500 MHz 19,9 dB/100m	



Kullanım Alanları / Application



Bu Tip Kablolar Kapalı Devre TV Görüntüleme, Görüntülü Telefon Sistemleri ve Video Sistemleri İçin Kullanılır.

These type of cables are used in the closed circuit TV systems, visual telephones, and video systems

Kablo yapısı / Construction

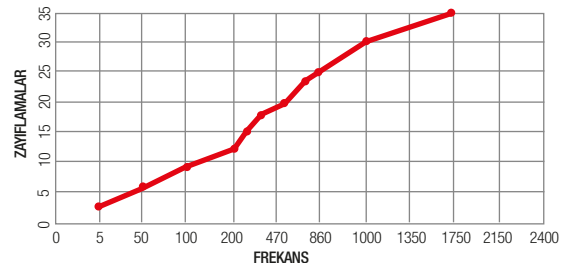
İç iletken / İner conductor	0,70 mm. Bakır / Copper
Yalıtkan / İnsulation	2,60 mm. Politilen / 2,60 polietilen
Folyo / Foil	Alüminyum folyo / Aluminum foil
Dış iletken / Outet conductor	Alüminyum tel örgü / Aluminum wire web
Damar İletken / Conductors use das arteries	24x0,19mm Bakır / 24x0,19mm Copper
Dış kılıf / Outer sheath	6,40 ø Pvc kılıf / 6,40 ø Pvc sheath

Teknik özellikler / Tecnical characteristic

Enpedans / Impadace	75 ± 3 Ohm
Kapasite / Capacitance	55 pF/m
Yayımla hızı / Velocityof	82%
Yalıtım direnci / İnsulation resistance	>2000 M Ω/km
Test gerilimi / Test voltage	2,5 kV
Çalışma gerilimi / Operating voltage	1,1 kV
Çalışma sıcaklığı / Temperature	- 40 °C ..... +70 °C
Bükülme çapı / Bending radus	10 X D mm

Nominal Kayıp / Nominal ATT.

100 MHz 6,3 dB/100m	800 MHz 17,9 dB/100m
200 MHz 8,5 dB/100m	1000 MHz 21,51 dB/100m
300 MHz 10,1 dB/100m	1750 MHz 28,6 dB/100m
400 MHz 11,8 dB/100m	2400 MHz 35,0 dB/100m
500 MHz 13,1 dB/100m	



CCTV MİNİ U-4  
2x0,50+2x075mm<sup>2</sup>

CCTV MİNİ U-6  
2x0,50+2x075mm<sup>2</sup>



Kullanım Alanları / Application



Bu Tip Kablolar Kapalı Devre TV Görüntüleme, Görüntülü Telefon Sistemleri ve Video Sistemleri İçin Kullanılır.

These type of cables are used in the closed circuit TV systems, visual telephones, and video systems

Kullanım Alanları / Application



Bu Tip Kablolar Kapalı Devre TV Görüntüleme, Görüntülü Telefon Sistemleri ve Video Sistemleri İçin Kullanılır.

These type of cables are used in the closed circuit TV systems, visual telephones, and video systems

Kablo yapısı / Construction

İç iletken / İner conductor	0,70 mm. Bakır / Copper
Yalıtkan / İnsulation	2,60 mm. Politen 2,60 polietilen
Folyo / Foil	Alüminyum folyo / Aluminum foil
Dış iletken / Outet conductor	Alüminyum tel örgü / Aluminum wire web
Damar iletken / Conductors use das arteries	16x0,19mm bakır/16x0,19mm Copper
Dış kılıf / Outer sheath	6,40 ø Pvc kılıf / 6,40 ø Pvc sheath

Teknik özellikler / Tecnical characteristic

Enpedans / Impadace	75 ± 3 Ohm
Kapasite / Capacitance	55 pF/m
Yayıma hızı / Velocityof	82%
Yalıtım direnci / İnsulation resistance	>2000 M Ω/km
Test gerilimi / Test voltage	2,5 kV
Çalışma gerilimi / Operating voltage	1,1 kV
Çalışma sıcaklığı / Temperature	- 40 °C ..... +70 °C
Bükülme çapı / Bending radus	10 X D mm

Kablo yapısı / Construction

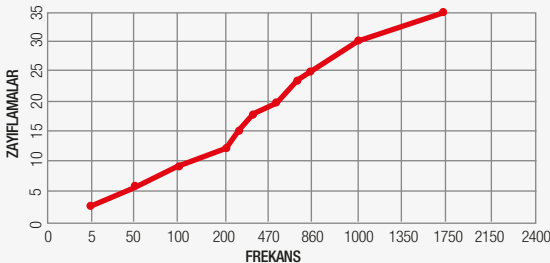
İç iletken / İner conductor	0,70 mm. Bakır / Copper
Yalıtkan / İnsulation	2,60 mm. Politen 2,60 polietilen
Folyo / Foil	Bakır tel örgü / Copper wire web
Dış iletken / Outet conductor	Bakır tel örgü / Copper wire web
Damar iletken / Conductors use das arteries	16x0,19mm Bakır/16x0,19mm Copper 24x0,19mm Bakır/24x0,19mm Copper
Dış kılıf / Outer sheath	6,40 ø Pvc kılıf / 6,40 ø Pvc sheath

Teknik özellikler / Tecnical characteristic

Enpedans / Impadace	75 ± 3 Ohm
Kapasite / Capacitance	55 pF/m
Yayıma hızı / Velocityof	82%
Yalıtım direnci / İnsulation resistance	>2000 M Ω/km
Test gerilimi / Test voltage	2,5 kV
Çalışma gerilimi / Operating voltage	1,1 kV
Çalışma sıcaklığı / Temperature	- 40 °C ..... +70 °C
Bükülme çapı / Bending radus	10 X D mm

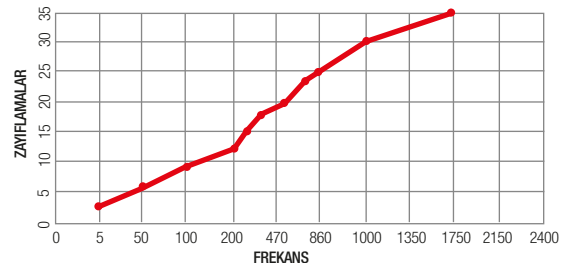
Nominal Kayıp / Nominal ATT.

100 MHz 9,0 dB/100m	800 MHz 25,1 dB/100m
200 MHz 12,1 dB/100m	1000 MHz 30,2 dB/100m
300 MHz 15,2 dB/100m	1750 MHz 38,6 dB/100m
400 MHz 18,5 dB/100m	2400 MHz 47,0 dB/100m
500 MHz 19,9 dB/100m	



Nominal Kayıp / Nominal ATT.

100 MHz 6,3 dB/100m	800 MHz 17,9 dB/100m
200 MHz 8,5 dB/100m	1000 MHz 21,51 dB/100m
300 MHz 10,1 dB/100m	1750 MHz 28,6 dB/100m
400 MHz 11,8 dB/100m	2400 MHz 35,0 dB/100m
500 MHz 13,1 dB/100m	



CCTV RG6/ U-4 + 2X0,50mm2

CCTV RG6/ U-4 + 2x0,22  
+2X0,50mm2



Kullanım Alanları / Application



Bu Tip Kablolar Kapalı Devre TV Görüntüleme, Görüntülü Telefon Sistemleri ve Video Sistemleri İçin Kullanılır.

These type of cables are used in the closed circuit TV systems, visual telephones, and video systems

Kablo yapısı / Construction

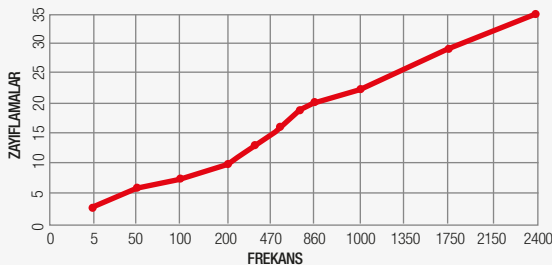
İç iletken / İner conductor	1,00 mm. Bakır / Copper
Yalıtkan / İnsulation	4,60 mm. Politilen / 4,60 polietilen
Koaksiyel Kılıf / Coaxial Sheath	6,50 mm. Politilen / 6,50 polietilen
Folyo / Foil	Alüminyum folyo / Aluminum foil
Dış iletken / Outet conductor	Alüminyum tel örgü / Aluminum wire web
Damar İletken / Conductors use das arteries	16x0,19 mm bakır / 16x0,19 mm copper
Dış kılıf / Outer sheath	9,80 ø Pvc kılıf / 9,80 ø Pvc sheath

Teknik özellikler / Tecnical characteristic

Enpedans / Impadace	75 ± 3 Ohm
Kapasite / Capacitance	53 pF/m
Yayıma hızı / Velocityof	--
Yalıtım direnci / İnsulation resistance	5000 M Ω/km
Test gerilimi / Test voltage	1200 VOLT
Çalışma gerilimi / Operating voltage	250 VOLT
Çalışma sıcaklığı / Temperature	- 30 °C ..... +70 °C
Bükülme çapı / Bending radus	15 X Kablo Çapı

Nominal Kayıp / Nominal ATT.

100 MHz 6,7 dB/100m	860 MHz 20,6 dB/100m
200 MHz 9,5 dB/100m	1000 MHz 22,8 dB/100m
300 MHz 11,9 dB/100m	1750 MHz 29,6 dB/100m
500 MHz 15,7 dB/100m	2400 MHz 36,8,1 dB/100m
800 MHz 19,5 dB/100m	



Kullanım Alanları / Application



Bu Tip Kablolar Kapalı Devre TV Görüntüleme, Görüntülü Telefon Sistemleri ve Video Sistemleri İçin Kullanılır.

These type of cables are used in the closed circuit TV systems, visual telephones, and video systems

Kablo yapısı / Construction

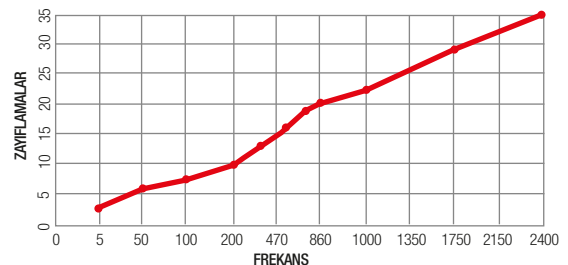
İç iletken / İner conductor	1,00 mm. Bakır / Copper
Yalıtkan / İnsulation	4,60 mm. Politilen / 4,60 polietilen
Koaksiyel Kılıf / Coaxial Sheath	6,50 mm. Politilen / 6,50 polietilen
Folyo / Foil	Alüminyum folyo / Aluminum foil
Dış iletken / Outet conductor	Alüminyum tel örgü / Aluminum wire web
Damar İletken / Conductors use das arteries	7x0,20 mm bakır / 7x0,20 mm copper
Dış kılıf / Outer sheath	16x0,19 mm bakır / 16x0,19 mm copper
	9,80 ø Pvc kılıf / 9,80 ø Pvc sheath

Teknik özellikler / Tecnical characteristic

Enpedans / Impadace	75 ± 3 Ohm
Kapasite / Capacitance	55 pF/m
Yayıma hızı / Velocityof	--
Yalıtım direnci / İnsulation resistance	5000 M Ω/km
Test gerilimi / Test voltage	1200 VOLT
Çalışma gerilimi / Operating voltage	250 VOLT
Çalışma sıcaklığı / Temperature	- 30 °C ..... +70 °C
Bükülme çapı / Bending radus	15 X Kablo Çapı

Nominal Kayıp / Nominal ATT.

100 MHz 6,7 dB/100m	860 MHz 20,6 dB/100m
200 MHz 9,5 dB/100m	1000 MHz 22,8 dB/100m
300 MHz 11,9 dB/100m	1750 MHz 29,6 dB/100m
500 MHz 15,7 dB/100m	2400 MHz 36,1,8 dB/100m
800 MHz 19,5 dB/100m	



CCTV RG6/ U-6 2X0,50mm2

CCTV RG6/ U-6 2x0,22  
+2 X0,50mm2



Kullanım Alanları / Application



Bu Tip Kablolar Kapalı Devre TV Görüntüleme, Görüntülü Telefon Sistemleri ve Video Sistemleri İçin Kullanılır.

These type of cables are used in the closed circuit TV systems, visual telephones, and video systems

Kablo yapısı / Construction

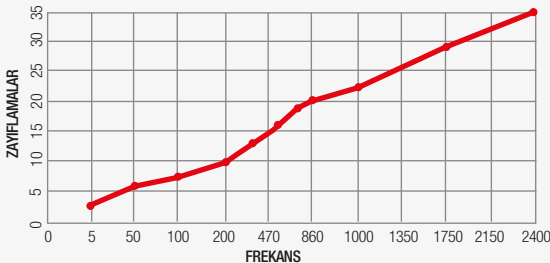
İç iletken / İner conductor	1,00 mm. Bakır / Copper
Yalıtkan / İnsulation	4,60 mm. Politen / 4,60 polietilen
Koaksiyel Kılıf / Coaxial Sheath	6,50 mm. Pvc Kılıf / 6,50 Pvs sheath
Folyo / Foil	Alüminyum folyo / Aluminum foil
Dış iletken / Outet conductor	Alüminyum tel örgü / Aluminum wire web
Damar İletken / Conductors use das arteries	16x0,19 mm bakır / 16x0,19 mm copper
Dış kılıf / Outer sheath	9,80 ø Pvc kılıf / 9,80 ø Pvc sheath

Teknik özellikler / Tecnical characteristic

Enpedans / Impadace	75 ± 3 Ohm
Kapasite / Capacitance	53 pF/m
Yayıma hızı / Velocityof	--
Yalıtım direnci / İnsulation resistance	5000 M Ω/km
Test gerilimi / Test voltage	1200 VOLT
Çalışma gerilimi / Operating voltage	250 VOLT
Çalışma sıcaklığı / Temperature	- 30 °C ..... +70 °C
Bükülme çapı / Bending radus	15 X Kablo Çapı

Nominal Kayıp / Nominal ATT.

100 MHz 6,6 dB/100m	860 MHz 20,6 dB/100m
200 MHz 9,5 dB/100m	1000 MHz 21,8 dB/100m
300 MHz 11,9 dB/100m	1750 MHz 28,6 dB/100m
500 MHz 14,7 dB/100m	2400 MHz 35,3 dB/100m
800 MHz 18,5 dB/100m	



Kullanım Alanları / Application



Bu Tip Kablolar Kapalı Devre TV Görüntüleme, Görüntülü Telefon Sistemleri ve Video Sistemleri İçin Kullanılır.

These type of cables are used in the closed circuit TV systems, visual telephones, and video systems

Kablo yapısı / Construction

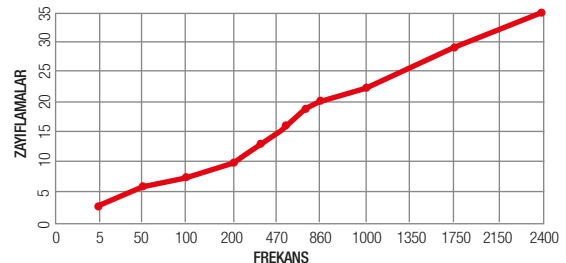
İç iletken / İner conductor	1,00 mm. Bakır / Copper
Yalıtkan / İnsulation	4,60 mm. Politen / 4,60 polietilen
Koaksiyel Kılıf / Coaxial Sheath	6,50 mm. Pvc Kılıf / 6,50 Pvc sheath
Folyo / Foil	Bakır folyo / Copper foil
Dış iletken / Outet conductor	Bakır tel örgü / Copper wire web
Damar İletken / Conductors use das arteries	7x0,20 mm bakır/7x0,20 mm copper
Dış kılıf / Outer sheath	16x0,19 mm bakır/16x0,19 mm copper 9,80 ø Pvc kılıf / 9,80 ø Pvc sheath

Teknik özellikler / Tecnical characteristic

Enpedans / Impadace	75 ± 3 Ohm
Kapasite / Capacitance	53 pF/m
Yayıma hızı / Velocityof	--
Yalıtım direnci / İnsulation resistance	5000 M Ω/km
Test gerilimi / Test voltage	1200 VOLT
Çalışma gerilimi / Operating voltage	250 VOLT
Çalışma sıcaklığı / Temperature	- 30 °C ..... +70 °C
Bükülme çapı / Bending radus	15 X Kablo çapı

Nominal Kayıp / Nominal ATT.

100 MHz 6,6 dB/100m	860 MHz 20,6 dB/100m
200 MHz 9,5 dB/100m	1000 MHz 21,8 dB/100m
300 MHz 11,9 dB/100m	1750 MHz 28,6 dB/100m
500 MHz 14,7 dB/100m	2400 MHz 35,3 dB/100m
800 MHz 18,5 dB/100m	





YANGIN ALARM **KABLOLARI**  
FIRE ALARM **CABLES**

# YANGIN ALARM KABLOLARI

## J-Y(ST)Y...Lg Yangın Alarm Kablosu



# FIRE ALARM CABLES

## J-H(ST)H...Lg Yangın Alarm Kablosu

### Kullanım Alanları / Application



Bu tip kablolar sabit bina içi tesisatlarında sinyal iletiminde kullanılırlar. Ekran, kablo özünü elektriksel gürültü ve etkileşimine karşı korur.

These type of cables are used for the signal transport in house hold systems.  
The protect the screens from the electrical noise

### Kablo yapısı / Construction

#### İç iletken / İner conductor

Elektrolitik mono tavlı bakır  
(VDE 0295 SINIF 1)  
Electrolytic mono sintered copper  
VDE 0295 CLASS 1)

#### İzolasyon / Isolation

PVC (VDE 0815)

#### Öz Büküm / Self twisting

Perli düzendeki damarlar katlar şeklinde bükülür Al-PES bant ile sabitlenir  
The arteries arranged in couples are folded as layers and fixed with Al-PES band

#### Ekran / Screen

Ekran devamı için AL yüzeyi toprak teli ile temas etmelidir.  
For the continuation of the screen the AL surface must be in contact with the ground

#### Dış kılıf / Outer sheath

PVC (VDE 0207-YM1)  
RAL 3000 Kırmızı / Red

### Teknik özellikler / Technical characteristic

Çalışma sıcaklığı / Temperature	- 30 °C ..... +70 °C
Yalıtım direnci / Insulation resistance	100 M.Ω.km
Test gerilimi / Test voltage	Damar-Damar / Damar-Ekran 800 VOLT
Çalışma gerilimi / Operating voltage	300 VOLT
Bükülme çapı / Bending radus	10 X Kablo çapı
Kapasite / Capacitance	200 pF/100 m 100pF/ km 4 çifte kadar bu değerin %20 fazlasına izin verilir.
Efektif Kapasite 800 Hz	

ÇİFT SAYISI (nx2xo)	ORT.ÇAP (mmø)	BAKIR AĞIRLIĞI (kg/km)	ORT.AĞIRLIK (kg/km)
1 X 2 X 0,8 + 0,4	7,0	11	40
2 X 2 X 0,8 + 0,4	8,0	21	60
4 X 2 X 0,8 + 0,4	8,6	41	90
1 X 2 X 1,0 + 0,6	6,5	19	51
2 X 2 X 1,0 + 0,6	8,0	34	82
1 X 2 X 1,5 + 0,8	7,4	34	76
2 X 2 X 1,5 + 0,8	8,6	63	125
1 X 2 X 2,5 + 0,8	8,3	53	99
2 X 2 X 2,05 + 0,8	10,2	101	165

### Kullanım Alanları / Application



Bu tip kablolar sabit bina içi tesisatlarında sinyal iletiminde kullanılırlar. Ekran, kablo özünü elektriksel gürültü ve etkileşimine karşı korur.

These type of cables are used for the signal transport in house hold systems.  
The protect the screens from the electrical noise

### Kablo yapısı / Construction

#### İç iletken / İner conductor

Elektrolitik mono tavlı bakır  
(VDE 0295 SINIF 1)  
Electrolytic mono sintered copper  
(VDE 0295 CLASS 1)

#### İzolasyon / Isolation

HFFR (VDE 0815)

#### Öz Büküm / Self twisting

Perli düzendeki damarlar katlar şeklinde bükülür Al-PES bant ile sabitlenir  
The arteries arranged in couples are folded as layers and fixed with Al-PES band

#### Ekran / Screen

Ekran devamı için AL yüzeyi toprak teli ile temas etmelidir.  
For the continuation of the screen the AL surface must be in contact with the ground

#### Dış kılıf / Outer sheath

HFFR (VDE 0207-HM1)  
RAL 3000 Kırmızı / Red

### Teknik özellikler / Technical characteristic

Çalışma sıcaklığı / Temperature	- 30 °C ..... +70 °C
Yalıtım direnci / Insulation resistance	100 M.Ω.km
Test gerilimi / Test voltage	Damar-Damar / Damar-Ekran 800 VOLT
Çalışma gerilimi / Operating voltage	300 VOLT
Bükülme çapı / Bending radus	10 X Kablo çapı
Kapasite / Capacitance	200 pF/100 m 100pF/ km 4 çifte kadar bu değerin %20 fazlasına izin verilir.
Efektif Kapasite 800 Hz	

ÇİFT SAYISI (nx2xo)	ORT.ÇAP (mmø)	BAKIR AĞIRLIĞI (kg/km)	ORT.AĞIRLIK (kg/km)
1 X 2 X 0,8 + 0,4	7,0	11	40
2 X 2 X 0,8 + 0,4	8,0	21	60
4 X 2 X 0,8 + 0,4	8,6	41	90
1 X 2 X 1,0 + 0,6	6,5	19	51
2 X 2 X 1,0 + 0,6	8,0	34	82
1 X 2 X 1,5 + 0,8	7,4	34	76
2 X 2 X 1,5 + 0,8	8,6	63	125
1 X 2 X 2,5 + 0,8	8,3	53	99
2 X 2 X 2,05 + 0,8	10,2	101	165

J-H(St)H...LgF180  
Yangın Alarm Kablosu



Kullanım Alanları / Application



Bu tip kablolar sabit bina içi tesisatlarında sinyal iletiminde kullanılırlar. Ekran, kablo özünü elektriksel gürültü ve etkileşimine karşı korur.

These type of cables are used for the signal transport in house hold systems. The protect the screens from the electrical noise

Kablo yapısı / Construction

İç iletken / İner conductor	Elektrolitik Bakır Tel Electrolytic Copper Wire
İzolasyon / Isolation	Halojeniz, Çapraz Bağlı Yalıtım
Ayrıcı Bant / Separator Band	Pet Bant Min.%100 Kapama Cam Elyaf Bant %100 Kapama Separator Band Pet Bant Min. 100% Closure Glass Fiber Band 100% Closure
Ekran / Screen	Kalaylı Bakır Tel, Toprak Teli Al-Pet Bant Min. %100 Kapama
Dış kılıf / Outer sheath	HFFR, RAL 2003 Turuncu

Teknik özellikler / Technical characteristic

Çalışma sıcaklığı / Temperature	- 30 °C ..... +70 °C
Yalıtım direnci / Insulation resistance	100 M.Ω.km
Test gerilimi / Test voltage	500 Vac Damar/Damar 2000 Vac Damar/Ekran
Çalışma gerilimi / Operating voltage	225 VOLT
Bükülme çapı / Bending radus	10 X Kablo çapı
Kapasite / Capacitance	200 nF/100km
Kapasite Dengesizliği / Capacitance Imbalance	200pF/100m
Çevrim Direnci	ø0,80mm max 73,2 Ω/km ø1,00mm max 44,4 Ω/km 1mm2 max 36,2 Ω/km 1,5mm2 max 24,2 Ω/km 2,5mm2 max 14,8 Ω/km

ÇİFT SAYISI (nx2xø)	ORT.ÇAP (mmø)	BAKIR AĞIRLIĞI (kg/km)	ORT.AĞIRLIK (kg/km)
1 X 2 X 0,8 + 0,4	7,0	11	40
2 X 2 X 0,8 + 0,4	8,0	21	60
4 X 2 X 0,8 + 0,4	8,6	41	90
1 X 2 X 1,0 + 0,6	6,5	19	51
2 X 2 X 1,0 + 0,6	8,0	34	82
1 X 2 X 1,5 + 0,8	7,4	34	76
2 X 2 X 1,5 + 0,8	8,6	63	125
1 X 2 X 2,5 + 0,8	8,3	53	99
2 X 2 X 2,05 + 0,8	10,2	101	165

SİNYAL KONTROL KABLOLARI  
SIGNAL CONTROL CABLES



Kullanım Alanları / Application



Bu tip kablolar elektronik kontrol sistemlerindeki bağlantılarda ses frekansı iletiminde sinyal ve bilgi iletimkabloları olarak kullanılır.

These cables are also used for the connections of the electrical control systems , conducting the noise frequencies and transforming signals and information systems

Kablo yapısı / Construction

İç iletken / İner conductor	Elektrolitik bükülü tavlı bakır (HD383- Sınıf 5) Electrolytic folded sintered copper (HD383- CLASS 5)
İzolasyon / Isolation	PVC (VDE 0207-YI2)
Öz Büküm/ Self twisting	DIN 47100 göre damarlar katlar halinde bükülür. The arteries are folded in layers according to DIN 47100
Dış kılıf / Outer sheath	PVC (VDE 0207-YM1) RAL 7001 Gri / Gray

Teknik özellikler / Technical characteristic

Çalışma sıcaklığı / Temperature	- 30 °C ..... +70 °C
Yalıtım direnci / Insulation resistance	200 M.Ω.km
Test gerilimi / Test voltage	1500 VOLT
Çalışma gerilimi / Operating voltage	300 VOLT
Bükülme çapı / Bending radus	7,5 X Kablo çapı
Efektif Kapasite 800 Hz	100pF/ km 4 çifte kadar bu değerın %20 fazlasına izin verilir.

KESİT (n x mm 2)	KABLO ÇAPI (mmø)	BAKIR AĞIRLIK (kg/km)	TOPLAM AĞIRLIK (kg/km)
2 x 0,22	3,3	4,2	17
3 x 0,22	3,5	6,3	20
4 x 0,22	3,9	8,4	25
5 x 0,22	4,3	10,6	31
6 x 0,22	4,6	12,7	36
7 x 0,22	4,7	14,8	38
8 x 0,22	4,3	16,9	46
10 x 0,22	6,2	21,1	55

KESİT (n x mm 2)	KABLO ÇAPI (mmø)	BAKIR AĞIRLIK (kg/km)	TOPLAM AĞIRLIK (kg/km)
2 x 0,50	4,6	9,6	32
3 x 0,50	4,9	14,4	40
4 x 0,50	5,3	19,2	47
5 x 0,50	5,8	24,0	56
6 x 0,50	6,5	28,8	68
7 x 0,50	6,6	33,6	70
8 x 0,50	7,3	38,4	86
10 x 0,50	8,0	48,0	112

Kullanım Alanları / Application



Bu tip kablolar elektronik kontrol sistemlerindeki bağlantılarda ses frekansı iletiminde sinyal ve bilgi iletimkabloları olarak kullanılır.

These cables are also used for the connections of the electrical control systems , conducting the noise frequencies and transforming signals and information systems

KESİT (n x mm 2)	KABLO ÇAPI (mmø)	BAKIR AĞIRLIK (kg/km)	TOPLAM AĞIRLIK (kg/km)
2 x 0,75	5,2	14,4	40
3 x 0,75	5,5	21,6	49
4 x 0,75	6,0	28,8	60
5 x 0,75	6,5	36,0	69
6 x 0,75	7,3	43,2	78
7 x 0,75	7,3	50,4	90
8 x 0,75	8,1	57,6	110
10 x 0,75	9,0	72,0	135

KESİT (n x mm 2)	KABLO ÇAPI (mmø)	BAKIR AĞIRLIK (kg/km)	TOPLAM AĞIRLIK (kg/km)
2 x 1,00	5,4	19,2	48
3 x 1,00	5,8	28,8	57
4 x 1,00	6,3	38,4	71
5 x 1,00	7,1	48,0	88
6 x 1,00	7,8	57,6	105
7 x 1,00	7,8	67,2	11
8 x 1,00	8,7	76,8	130
10 x 1,00	10,0	96,0	165

KESİT (n x mm 2)	KABLO ÇAPI (mmø)	BAKIR AĞIRLIK (kg/km)	TOPLAM AĞIRLIK (kg/km)
2 x 1,5	6,2	28,8	61
3 x 1,5	6,8	43,2	79
4 x 1,5	7,4	56,7	100
5 x 1,5	8	72,6	120
6 x 1,5	8,8	86,4	142
7 x 1,5	8,8	100,8	151
8 x 1,5	10,2	115,2	190
10 x 1,5	11,5	144,0	230

KESİT (n x mm 2)	KABLO ÇAPI (mmø)	BAKIR AĞIRLIK (kg/km)	TOPLAM AĞIRLIK (kg/km)
2 x 2,50	7,5	48,0	77
3 x 2,50	7,9	72,0	107
4 x 2,50	8,8	96,0	137
5 x 2,50	9,8	120,0	170
6 x 2,50	10,6	144,0	201
7 x 2,50	10,6	168,0	227
8 x 2,50	11,9	192,0	264
10 x 2,50	13,3	240,0	324




Kullanım Alanları / Application









Bu tip kablolar elektronik kontrol sistemlerindeki bağlantılarda ses frekansı iletiminde sinyal ve bilgi iletişim kabloları olarak kullanılır.

These cables are also used for the connections of the electrical control systems, conducting the noise frequencies and transforming signals and information systems

Kablo yapısı / Construction

	<b>İç iletken / İner conductor</b>	Elektrolitik bükülü tavlı bakır (HD383- Sınıf 5) Electrolytic folded sintered copper (HD383- CLASS 5)
	<b>İzolasyon / Isolation</b>	PVC (VDE 0207-Y12)
	<b>Öz Büküm / Self twisting</b>	DIN 47100 göre damarlar katlar halinde bükülür. The arteries are folded in layers according to DIN 47100
	<b>Ekran / Screen</b>	PES Bant ile birlikte ort.%70 kapamalı kalaylı bakır örgü ekran tatbik edilir. A copper woven tinned screen is applied with 70% closure is applied PES Band
	<b>Dış kılıf / Outer sheath</b>	PVC (VDE 0207-YM1) RAL 7001 Gri / Gray

Teknik özellikler / Technical characteristic

	<b>Çalışma sıcaklığı / Temperature</b>	- 30 °C ..... +70 °C
	<b>Yalıtım direnci / Insulation resistance</b>	200 M.Ω.km
	<b>Test gerilimi / Test voltage</b>	1500 VOLT
	<b>Çalışma gerilimi / Operating voltage</b>	300 VOLT
	<b>Bükülme çapı / Bending radius</b>	7,5 X Kablo çapı
	<b>Efektif Kapasite 800 Hz</b>	120pF/ km damar / damar

KESİT (n x mm 2)	KABLO ÇAPI (mmø)	BAKIR AĞIRLIK (kg/km)	TOPLAM AĞIRLIK (kg/km)
2 x 0,22	4,1	9,0	19
3 x 0,22	4,3	13,5	24
4 x 0,22	4,6	15,5	29
5 x 0,22	4,9	18,5	35
6 x 0,22	5,3	21,0	41
7 x 0,22	5,3	24,0	42
8 x 0,22	5,7	27,0	48
10 x 0,22	6,5	33,0	59

KESİT (n x mm 2)	KABLO ÇAPI (mmø)	BAKIR AĞIRLIK (kg/km)	TOPLAM AĞIRLIK (kg/km)
2 x 0,50	5	17,0	33
3 x 0,50	5,1	25,0	41
4 x 0,50	5,8	31,8	50
5 x 0,50	6,1	36,8	54
6 x 0,50	6,5	42,0	71
7 x 0,50	6,7	46,0	76
8 x 0,50	7,5	50,0	87
10 x 0,50	8,3	63,0	111

Kullanım Alanları / Application



Bu Tip Kablolar Kapalı Devre TV Görüntüleme, Görüntülü Telefon Sistemleri ve Video Sistemleri İçin Kullanılır.

These type of cables are used in the closed circuit TV systems, visual telephones, and video systems

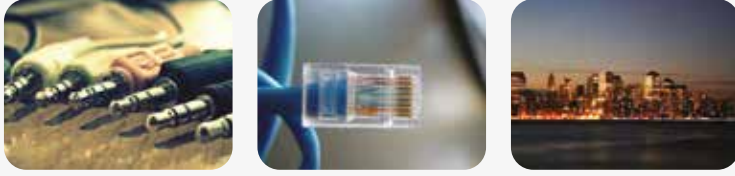
KESİT (n x mm 2)	KABLO ÇAPI (mmø)	BAKIR AĞIRLIK (kg/km)	TOPLAM AĞIRLIK (kg/km)
2 x 0,75	5,4	17,0	41
3 x 0,75	5,7	25,0	54
4 x 0,75	6,3	31,7	63
5 x 0,75	6,7	36,8	74
6 x 0,75	7,1	42,0	91
7 x 0,75	7,2	46,0	97
8 x 0,75	8,1	50,0	111
10 x 0,75	9,2	63,0	133

KESİT (n x mm 2)	KABLO ÇAPI (mmø)	BAKIR AĞIRLIK (kg/km)	TOPLAM AĞIRLIK (kg/km)
2 x 1,00	6	25,0	52
3 x 1,00	6,3	30,0	64
4 x 1,00	7,0	40,2	81
5 x 1,00	7,6	47,8	97
6 x 1,00	8,3	55,1	113
7 x 1,00	8,3	67,5	125
8 x 1,00	9,4	71,0	141
10 x 1,00	10,8	88,1	182

KESİT (n x mm 2)	KABLO ÇAPI (mmø)	BAKIR AĞIRLIK (kg/km)	TOPLAM AĞIRLIK (kg/km)
2 x 1,5	6,7	27,0	66
3 x 1,5	7,5	40,1	83
4 x 1,5	8,1	50,1	106
5 x 1,5	8,6	60,0	127
6 x 1,5	9,4	70,0	151
7 x 1,5	9,8	78,0	166
8 x 1,5	1,7	92,0	198
10 x 1,5	12,2	118,0	244

KESİT (n x mm 2)	KABLO ÇAPI (mmø)	BAKIR AĞIRLIK (kg/km)	TOPLAM AĞIRLIK (kg/km)
2 x 2,50	8,1	62,0	99
3 x 2,50	8,9	86,0	131
4 x 2,50	9,4	105,0	163
5 x 2,50	10,7	141,0	199
6 x 2,50	11,6	165,0	231
7 x 2,50	11,6	195,0	260
8 x 2,50	12,6	217,0	302
10 x 2,50	15,0	261,0	378

Kullanım Alanları / Application



Bu tip kablolar elektronik kontrol sistemlerindeki bağlantılarda ses frekansı iletiminde sinyal ve bilgi iletişim kabloları olarak kullanılır.

These cables are also used for the connections of the electrical control systems , conducting the noise frequencies and transforming signals and information systems

Kablo yapısı / Construction



İç iletken / İner conductor

Elektrolitik bükülü tavlı bakır (HD383- Sınıf 5)  
Electrolytic folded sintered copper (HD383- CLASS 5)

İzolasyon / Isolation

PVC (VDE 0207-Y12)

Öz Büküm / Self twisting

DIN 47100 göre damarlar katlar halinde bükülür.  
The arteries are folded in layers according to DIN 47100

Ekran / Screen

%100 Örtmeli helisel sarılmış AL-PES bant ve bükülü kalaylı bakır toprak teli ile birlikte ekranlanır.  
A helical wounded AL-PES band with 100% coverage was screened with folded tinned ground wire

Dış kılıf / Outer sheath

PVC (VDE 0207-YM1) RAL 7001 Gri / Gray

Teknik özellikler / Technical characteristic

- Çalışma sıcaklığı / Temperature | - 30 °C ..... +70 °C
- Yalıtım direnci / Insulation resistance | 200 M.Ω.km
- Test gerilimi / Test voltage | 1500 VOLT
- Çalışma gerilimi / Operating voltage | 300 VOLT
- Bükülme çapı / Bending radius | 7,5 X Kablo çapı
- Efektif Kapasite 800 Hz | 120nF/ km damar / damar

KESİT (n x mm 2)	KABLO ÇAPı (mmø)	BAKIR AĞIRLIK (kg/km)	TOPLAM AĞIRLIK (kg/km)
2 x 0,22	4,1	6,3	19
3 x 0,22	4,3	8,4	24
4 x 0,22	5	10,6	29
5 x 0,22	5,3	12,7	35
6 x 0,22	5,5	14,8	41
7 x 0,22	5,7	16,9	42
8 x 0,22	5,9	19	48
10 x 0,22	6,9	23,2	59

KESİT (n x mm 2)	KABLO ÇAPı (mmø)	BAKIR AĞIRLIK (kg/km)	TOPLAM AĞIRLIK (kg/km)
2 x 0,50	5	11,7	33
3 x 0,50	5,1	16,5	41
4 x 0,50	5,8	21,3	50
5 x 0,50	6,1	26,1	54
6 x 0,50	6,5	30,9	71
7 x 0,50	6,7	35,7	76
8 x 0,50	7,5	40,5	87
10 x 0,50	8,3	50,1	111

Kullanım Alanları / Application



Bu tip kablolar elektronik kontrol sistemlerindeki bağlantılarda ses frekansı iletiminde sinyal ve bilgi iletişim kabloları olarak kullanılır.

These cables are also used for the connections of the electrical control systems , conducting the noise frequencies and transforming signals and information systems

KESİT (n x mm 2)	KABLO ÇAPı (mmø)	BAKIR AĞIRLIK (kg/km)	TOPLAM AĞIRLIK (kg/km)
2 x 0,75	5,7	16,5	40
3 x 0,75	6,4	23,7	53
4 x 0,75	6,8	30,9	65
5 x 0,75	7,6	38,1	81
6 x 0,75	7,6	45,3	93
7 x 0,75	7,8	52,5	105
8 x 0,75	8,6	59,7	122
10 x 0,75	9,7	74,1	145

KESİT (n x mm 2)	KABLO ÇAPı (mmø)	BAKIR AĞIRLIK (kg/km)	TOPLAM AĞIRLIK (kg/km)
2 x 1,00	6,4	21,0ca	52
3 x 1,00	6,7	30,9	64
4 x 1,00	7,2	40,5	81
5 x 1,00	8,1	50,1	97
6 x 1,00	8,2	59,7	113
7 x 1,00	8,5	69,3	125
8 x 1,00	9,7	78,9	145
10 x 1,00	10,7	98,1	176

KESİT (n x mm 2)	KABLO ÇAPı (mmø)	BAKIR AĞIRLIK (kg/km)	TOPLAM AĞIRLIK (kg/km)
2 x 1,5	7,3	32,1	99
3 x 1,5	7,9	46,5	88
4 x 1,5	8,4	60,9	108
5 x 1,5	9,6	75,3	135
6 x 1,5	9,6	89,7	155
7 x 1,5	10,2	104,4	176
8 x 1,5	11,4	118,5	205
10 x 1,5	12,7	147,3	251

KESİT (n x mm 2)	KABLO ÇAPı (mmø)	BAKIR AĞIRLIK (kg/km)	TOPLAM AĞIRLIK (kg/km)
2 x 2,50	8,1	51,3	89
3 x 2,50	8,9	75,3	118
4 x 2,50	9,4	99,3	153
5 x 2,50	10,7	123,3	194
6 x 2,50	11,6	147,3	223
7 x 2,50	11,6	171,3	255
8 x 2,50	12,6	195,2	294
10 x 2,50	14,5	242,2	355



Kullanım Alanları / Application



Bu tip kablolar elektronik kontrol sistemlerindeki bağlantılarda ses frekansı iletiminde sinyal ve bilgi iletişim kabloları olarak kullanılır.

These cables are also used for the connections of the electrical control systems , conducting the noise frequencies and transforming signals and information systems

Kablo yapısı / Construction

İç iletken / İner conductor

Elektrolitik bükülü tavlı bakır  
(HD383- Sınıf 5)  
Electrolytic folded sintered copper  
(HD383- CLASS 5)

İzolasyon / Isolation

PVC (VDE 0207-Y12)

Öz Büküm / Self twisting

DIN 47100 göre damarlar  
katlar halinde bükülür.  
The arteries are folded in layers  
according to DIN 47100

I Ekran / Screen

Ort.%60 kapamalı kaplı kalaylı bakır  
örgü ekran tatbik edilir.  
Screened with AL-PES band with  
100% coverage

II Ekran / Screen

Ort.%60 kapamalı kaplı kalaylı bakır  
örgü ekran tatbi  
A tinned copper woven screens with  
60% closure is applied

Dış kılıf / Outer sheath

PVC (VDE 0207-YM1) RAL  
7001 Gri / Gray

Teknik özellikler / Technical characteristic

Çalışma sıcaklığı / Temperature	- 30 °C ..... +70 °C
Yalıtım direnci / Insulation resistance	200 M.Ω.km
Test gerilimi / Test voltage	1500 VOLT
Çalışma gerilimi / Operating voltage	300 VOLT
Bükülme çapı / Bending radus	7,5 X Kablo çapı
Efektif Kapasite 800 Hz	120pF/ km damar / damar

KESİT (n x mm 2)	KABLO ÇAPI (mmø)	BAKIR AĞIRLIK (kg/km)	TOPLAM AĞIRLIK (kg/km)
2 x 0,22	4,4	17,2	28
3 x 0,22	4,7	21,5	32
4 x 0,22	5,3	25,8	39
5 x 0,22	5,5	31,6	46
6 x 0,22	5,6	35,6	49
7 x 0,22	6,1	40,0	54
8 x 0,22	6,3	45,6	60
10 x 0,22	7,3	54,5	74

KESİT (n x mm 2)	KABLO ÇAPI (mmø)	BAKIR AĞIRLIK (kg/km)	TOPLAM AĞIRLIK (kg/km)
2 x 0,50	5,7	29,5	43
3 x 0,50	6,1	39,1	51
4 x 0,50	6,6	50,3	61
5 x 0,50	7,3	60,0	72
6 x 0,50	7,3	71,1	83
7 x 0,50	7,8	80,8	90
8 x 0,50	8,6	91,5	104
10 x 0,50	9,4	111,2	125

Kullanım Alanları / Application



Bu tip kablolar elektronik kontrol sistemlerindeki bağlantılarda ses frekansı iletiminde sinyal ve bilgi iletişim kabloları olarak kullanılır.

These cables are also used for the connections of the electrical control systems , conducting the noise frequencies and transforming signals and information systems

KESİT (n x mm 2)	KABLO ÇAPI (mmø)	BAKIR AĞIRLIK (kg/km)	TOPLAM AĞIRLIK (kg/km)
2 x 0,75	6,2	39,2	49
3 x 0,75	6,7	55,1	64
4 x 0,75	7,2	69,6	75
5 x 0,75	7,9	85,3	93
6 x 0,75	8,1	99,9	105
7 x 0,75	8,5	115,8	116
8 x 0,75	9,3	130,8	135
10 x 0,75	10,3	160,6	161

KESİT (n x mm 2)	KABLO ÇAPI (mmø)	BAKIR AĞIRLIK (kg/km)	TOPLAM AĞIRLIK (kg/km)
2 x 1,00	6,8	50,3	61
3 x 1,00	7	69,8	74
4 x 1,00	7,6	90,7	92
5 x 1,00	8,4	111,0	110
6 x 1,00	8,6	130,6	124
7 x 1,00	9,1	150,0	141
8 x 1,00	10,1	170,0	160
10 x 1,00	11,2	210,7	165

KESİT (n x mm 2)	KABLO ÇAPI (mmø)	BAKIR AĞIRLIK (kg/km)	TOPLAM AĞIRLIK (kg/km)
2 x 1,5	7,8	43,5	79
3 x 1,5	8,1	58,3	100
4 x 1,5	8,8	73,0	121
5 x 1,5	9,7	88,5	144
6 x 1,5	10,2	103,4	171
7 x 1,5	10,8	118,0	192
8 x 1,5	11,8	135,3	224
10 x 1,5	13,1	168,6	272

KESİT (n x mm 2)	KABLO ÇAPI (mmø)	BAKIR AĞIRLIK (kg/km)	TOPLAM AĞIRLIK (kg/km)
2 x 2,50	8,5	63,0	101
3 x 2,50	9,2	89,1	132
4 x 2,50	10,3	113,5	168
5 x 2,50	11,2	141,5	213
6 x 2,50	11,5	166,3	242
7 x 2,50	12,2	190,8	274
8 x 2,50	13,3	216,6	315
10 x 2,50	14,7	266,1	380



Kullanım Alanları / Application



Bu tip kablolar elektronik kontrol sistemlerindeki bağlantılarda ses frekansı iletiminde sinyal ve bilgi iletim kabloları olarak kullanılır.

These cables are also used for the connections of the electrical control systems, conducting the noise frequencies and transforming signals and information systems

Kablo yapısı / Construction



İç iletken / Inner conductor

Elektrolitik bükülü tavlı bakır (HD383- Sınıf 5)  
Electrolytic folded sintered copper (HD383- CLASS 5)

İzolasyon / Isolation

HFFR (VDE 0207-HI2)

Öz Büküm / Self twisting

DIN 47100 göre damarlar katlar halinde bükülür.  
The arteries are folded in layers according to DIN 47100

Dış kılıf / Outer sheath

PVC (VDE 0207-HM1) RAL 7001  
Gri / Gray

Teknik özellikler / Technical characteristic

Çalışma sıcaklığı / Temperature	- 30 °C ..... +70 °C
Yalıtım direnci / Insulation resistance	200 M.Ω.km
Test gerilimi / Test voltage	1500 VOLT
Çalışma gerilimi / Operating voltage	300 VOLT
Bükülme çapı / Bending radus	7,5 X Kablo çapı
Efektif Kapasite 800 Hz	120nF/ km damar / damar

KESİT (n x mm 2)	KABLO ÇAPI (mmø)	BAKIR AĞIRLIK (kg/km)	TOPLAM AĞIRLIK (kg/km)
2 x 0,22	3,3	4,2	17
3 x 0,22	3,5	6,3	20
4 x 0,22	3,9	8,4	25
5 x 0,22	4,3	10,6	31
6 x 0,22	4,6	12,7	36
7 x 0,22	4,7	14,8	38
8 x 0,22	4,3	16,9	46
10 x 0,22	6,2	21,1	55

KESİT (n x mm 2)	KABLO ÇAPI (mmø)	BAKIR AĞIRLIK (kg/km)	TOPLAM AĞIRLIK (kg/km)
2 x 0,50	4,6	9,6	32
3 x 0,50	4,9	14,4	40
4 x 0,50	5,3	19,2	47
5 x 0,50	5,8	24,0	56
6 x 0,50	6,5	28,8	98
7 x 0,50	6,6	33,6	70
8 x 0,50	7,3	38,4	86
10 x 0,50	8,0	48,0	112

Kullanım Alanları / Application



Bu tip kablolar elektronik kontrol sistemlerindeki bağlantılarda ses frekansı iletiminde sinyal ve bilgi iletim kabloları olarak kullanılır.

These cables are also used for the connections of the electrical control systems, conducting the noise frequencies and transforming signals and information systems

KESİT (n x mm 2)	KABLO ÇAPI (mmø)	BAKIR AĞIRLIK (kg/km)	TOPLAM AĞIRLIK (kg/km)
2 x 0,75	5,2	25,0	40
3 x 0,75	5,5	30,0	49
4 x 0,75	6,0	40,3	60
5 x 0,75	6,5	48,0	69
6 x 0,75	7,3	55,0	78
7 x 0,75	7,3	67,4	90
8 x 0,75	8,1	71,0	110
10 x 0,75	9,0	88,0	135

KESİT (n x mm 2)	KABLO ÇAPI (mmø)	BAKIR AĞIRLIK (kg/km)	TOPLAM AĞIRLIK (kg/km)
2 x 1,00	5,4	27,0	48
3 x 1,00	5,8	40,0	57
4 x 1,00	6,3	50,0	71
5 x 1,00	7,1	60,0	88
6 x 1,00	7,8	70,0	105
7 x 1,00	7,8	78,0	11
8 x 1,00	8,7	92,0	130
10 x 1,00	10,0	118,0	165

KESİT (n x mm 2)	KABLO ÇAPI (mmø)	BAKIR AĞIRLIK (kg/km)	TOPLAM AĞIRLIK (kg/km)
2 x 1,5	6,2	41,0	61
3 x 1,5	6,8	57	79
4 x 1,5	7,4	70	100
5 x 1,5	8	86	120
6 x 1,5	8,8	104	142
7 x 1,5	8,8	120	151
8 x 1,5	10,2	134	190
10 x 1,5	11,5	162	230

KESİT (n x mm 2)	KABLO ÇAPI (mmø)	BAKIR AĞIRLIK (kg/km)	TOPLAM AĞIRLIK (kg/km)
2 x 2,50	7,5	62	77
3 x 2,50	7,9	86	107
4 x 2,50	8,8	105	137
5 x 2,50	9,8	141	170
6 x 2,50	10,6	165	201
7 x 2,50	10,6	190	227
8 x 2,50	11,9	217	264
10 x 2,50	13,3	261	324



Kullanım Alanları / Application



Bu tip kablolar elektronik kontrol sistemlerindeki bağlantılarda ses frekansı iletiminde sinyal ve bilgi iletişim kabloları olarak kullanılır.

These cables are also used for the connections of the electrical control systems , conducting the noise frequencies and transforming signals and information systems

Kablo yapısı / Construction

İç iletken / İner conductor

Elektrolitik bükülü tavlı bakır  
(HD383- Sınıf 5)  
Electrolytic folded sintered copper  
(HD383- CLASS 5)

İzolasyon / Isolation

PVC (VDE 0207-HI2)

Öz Büküm / Self twisting

DIN 47100 göre damarlar  
katlar halinde bükülür.  
The arteries are folded in layers  
according to DIN 47100

Ekran / Screen

PES Bant ile birlikte ort.%70 kapamalı  
kalaylı bakır örgü ekran tatbik edilir.  
A copper woven tinned screen is applied  
with 70% closure is applied PES Band

Dış kılıf / Outer sheath

PVC (VDE 0207-YM1) RAL  
7001 Gri / Gray

Teknik özellikler / Technical characteristic

Çalışma sıcaklığı / Temperature	- 30 °C ..... +70 °C
Yalıtım direnci / Insulation resistance	200 M.Ω.km
Test gerilimi / Test voltage	1500 VOLT
Çalışma gerilimi / Operating voltage	300 VOLT
Bükülme çapı / Bending radus	7,5 X Kablo çapı
Efektif Kapasite 800 Hz	120nF/ km damar / damar

KESİT (n x mm 2)	KABLO ÇAPI (mmø)	BAKIR AĞIRLIK (kg/km)	TOPLAM AĞIRLIK (kg/km)
2 x 0,22	4,1	9,0	19
3 x 0,22	4,3	13,5	24
4 x 0,22	4,6	15,5	29
5 x 0,22	4,9	18,5	35
6 x 0,22	5,3	21,0	41
7 x 0,22	5,3	24,0	42
8 x 0,22	5,7	27,0	48
10 x 0,22	6,5	33,0	59

KESİT (n x mm 2)	KABLO ÇAPI (mmø)	BAKIR AĞIRLIK (kg/km)	TOPLAM AĞIRLIK (kg/km)
2 x 0,50	8	17,0	33
3 x 0,50	5,1	25,0	41
4 x 0,50	5,8	31,8	50
5 x 0,50	6,1	36,8	54
6 x 0,50	6,5	42,0	71
7 x 0,50	6,7	46,0	76
8 x 0,50	7,5	50,0	87
10 x 0,50	8,3	63,0	111

Kullanım Alanları / Application



Bu tip kablolar elektronik kontrol sistemlerindeki bağlantılarda ses frekansı iletiminde sinyal ve bilgi iletişim kabloları olarak kullanılır.

These cables are also used for the connections of the electrical control systems , conducting the noise frequencies and transforming signals and information systems

KESİT (n x mm 2)	KABLO ÇAPI (mmø)	BAKIR AĞIRLIK (kg/km)	TOPLAM AĞIRLIK (kg/km)
2 x 0,75	5,4	17,0	41
3 x 0,75	5,7	25,0	54
4 x 0,75	6,3	31,7	63
5 x 0,75	6,7	36,8	74
6 x 0,75	7,1	42,0	91
7 x 0,75	7,2	46,0	97
8 x 0,75	8,1	50,0	111
10 x 0,75	9,2	63,0	133

KESİT (n x mm 2)	KABLO ÇAPI (mmø)	BAKIR AĞIRLIK (kg/km)	TOPLAM AĞIRLIK (kg/km)
2 x 1,00	6	25,0	52
3 x 1,00	6,3	30,0	64
4 x 1,00	7,0	40,2	81
5 x 1,00	7,6	47,8	97
6 x 1,00	8,3	55,1	113
7 x 1,00	8,3	67,5	125
8 x 1,00	9,4	71,0	141
10 x 1,00	10,8	88,1	182

KESİT (n x mm 2)	KABLO ÇAPI (mmø)	BAKIR AĞIRLIK (kg/km)	TOPLAM AĞIRLIK (kg/km)
2 x 1,5	6,7	27,0	66
3 x 1,5	7,5	40,1	83
4 x 1,5	8,1	50,1	106
5 x 1,5	8,6	60,0	127
6 x 1,5	9,4	70,0	151
7 x 1,5	9,8	78,0	166
8 x 1,5	1,7	92,0	198
10 x 1,5	12,2	118,0	244

KESİT (n x mm 2)	KABLO ÇAPI (mmø)	BAKIR AĞIRLIK (kg/km)	TOPLAM AĞIRLIK (kg/km)
2 x 2,50	8,1	62,0	99
3 x 2,50	8,9	86,0	131
4 x 2,50	9,4	105,0	163
5 x 2,50	10,7	141,0	199
6 x 2,50	11,6	165,0	231
7 x 2,50	11,6	195,0	260
8 x 2,50	12,6	217,0	302
10 x 2,50	15,0	261,0	378

Kullanım Alanları / Application



Bu tip kablolar elektronik kontrol sistemlerindeki bağlantılarda ses frekansı iletiminde sinyal ve bilgi iletim kabloları olarak kullanılır.

These cables are also used for the connections of the electrical control systems , conducting the noise frequencies and transforming signals and information systems

Kablo yapısı / Construction

İç iletken / Inner conductor

Elektrolitik bükülü tavlı bakır (HD383- Sınıf 5)  
Electrolytic folded sintered copper (HD383- CLASS 5)

İzolasyon / Isolation

HFFR (VDE 0207-HI2)

Öz Büküm / Self twisting

DIN 47100 göre damarlar katlar halinde bükülür.  
The arteries are folded in layers according to DIN 47100

Ekran / Screen

%100 Örtmeli helisel sarılmış AL-PES bant ve bükülü kalaylı bakır toprak teli ile birlikte ekranlanır.  
A helical wounded AL-PES band with 100% coverage was screened with folded tinned ground wire

Dış kılıf / Outer sheath

PVC (VDE 0207-HM1) RAL 7001 Gri / Gray

Teknik özellikler / Technical characteristic

Çalışma sıcaklığı / Temperature	- 30 °C ..... +70 °C
Yalıtım direnci / Insulation resistance	200 M.Ω.km
Test gerilimi / Test voltage	1500 VOLT
Çalışma gerilimi / Operating voltage	300 VOLT
Bükülme çapı / Bending radius	7,5 X Kablo çapı
Efektif Kapasite 800 Hz	120nF/ km damar / damar

KESİT (n x mm 2)	KABLO ÇAPı (mmø)	BAKIR AĞIRLIK (kg/km)	TOPLAM AĞIRLIK (kg/km)
2 x 0,22	4,1	6,3	19
3 x 0,22	4,3	8,4	24
4 x 0,22	5	10,6	29
5 x 0,22	5,3	12,7	35
6 x 0,22	5,5	14,8	41
7 x 0,22	5,7	16,9	42
8 x 0,22	5,9	19	48
10 x 0,22	6,9	23,2	59

KESİT (n x mm 2)	KABLO ÇAPı (mmø)	BAKIR AĞIRLIK (kg/km)	TOPLAM AĞIRLIK (kg/km)
2 x 0,50	5	11,7	33
3 x 0,50	5,1	16,5	41
4 x 0,50	5,8	21,3	50
5 x 0,50	6,1	26,1	54
6 x 0,50	6,5	30,9	71
7 x 0,50	6,7	35,7	76
8 x 0,50	7,5	40,5	87
10 x 0,50	8,3	50,1	111

Kullanım Alanları / Application



Bu tip kablolar elektronik kontrol sistemlerindeki bağlantılarda ses frekansı iletiminde sinyal ve bilgi iletim kabloları olarak kullanılır.

These cables are also used for the connections of the electrical control systems , conducting the noise frequencies and transforming signals and information systems

KESİT (n x mm 2)	KABLO ÇAPı (mmø)	BAKIR AĞIRLIK (kg/km)	TOPLAM AĞIRLIK (kg/km)
2 x 0,75	5,7	16,5	40
3 x 0,75	6,4	23,7	53
4 x 0,75	6,8	30,9	65
5 x 0,75	7,6	38,1	81
6 x 0,75	7,6	45,3	93
7 x 0,75	7,8	52,5	105
8 x 0,75	8,6	59,7	122
10 x 0,75	9,7	74,1	145

KESİT (n x mm 2)	KABLO ÇAPı (mmø)	BAKIR AĞIRLIK (kg/km)	TOPLAM AĞIRLIK (kg/km)
2 x 1,00	6,4	21,0ca	52
3 x 1,00	6,7	30,9	64
4 x 1,00	7,2	40,5	81
5 x 1,00	8,1	50,1	97
6 x 1,00	8,2	59,7	113
7 x 1,00	8,5	69,3	125
8 x 1,00	9,7	78,9	145
10 x 1,00	10,7	98,1	176

KESİT (n x mm 2)	KABLO ÇAPı (mmø)	BAKIR AĞIRLIK (kg/km)	TOPLAM AĞIRLIK (kg/km)
2 x 1,5	7,3	32,1	66
3 x 1,5	7,9	46,5	88
4 x 1,5	8,4	60,9	108
5 x 1,5	9,6	75,3	135
6 x 1,5	9,6	89,7	155
7 x 1,5	10,2	104,1	176
8 x 1,5	11,4	118,5	205
10 x 1,5	12,7	147,3	251

KESİT (n x mm 2)	KABLO ÇAPı (mmø)	BAKIR AĞIRLIK (kg/km)	TOPLAM AĞIRLIK (kg/km)
2 x 2,50	8,1	51,3	89
3 x 2,50	8,9	75,3	118
4 x 2,50	9,4	99,3	153
5 x 2,50	10,7	123,3	194
6 x 2,50	11,6	147,3	223
7 x 2,50	11,6	171,3	255
8 x 2,50	12,6	195,2	294
10 x 2,50	14,5	242,2	355



Kullanım Alanları / Application



Bu tip kablolar elektronik kontrol sistemlerindeki bağlantılarda ses frekansı iletiminde sinyal ve bilgi iletim kabloları olarak kullanılır.

These cables are also used for the connections of the electrical control systems , conducting the noise frequencies and transforming signals and information systems

Kablo yapısı / Construction

İç iletken / İner conductor

Elektrolitik bükülü tavlı bakır  
(HD383- Sınıf 5)  
Electrolytic folded sintered copper  
(HD383- CLASS 5)

İzolasyon / Isolation

DIN 47100 göre damarlar  
katlar halinde bükülür.

Öz Büküm / Self twisting

The arteries are folded in layers  
according to DIN 47100

I Ekran / Screen

%100 Örtmeli AL-PES bant ile ekranlanır.  
Screened with AL-PES band with  
%100 coverage

II Ekran / Screen

Ort.%60 kapamalı kaplı kalaylı bakır  
örgü ekran tatbik edilir.  
A tinned copper woven screens with  
60% closure is applied

Dış kılıf / Outer sheath

HFFR (VDE 0207-HM1) RAL 7001  
Gri / Gray

Teknik özellikler / Technical characteristic

- ⚡ Çalışma sıcaklığı / Temperature - 30 °C ..... +70 °C
- ⚡ Yalıtım direnci / Insulation resistance 200 M.Ω.km
- ⚡ Test gerilimi / Test voltage 1500 VOLT
- ⚡ Çalışma gerilimi / Operating voltage 300 VOLT
- ⚡ Bükülme çapı / Bending radus 7,5 X Kablo çapı
- ⚡ Efektif Kapasite 800 Hz 120nF/ km damar / damar

KESİT (n x mm 2)	KABLO ÇAPI (mmø)	BAKIR AĞIRLIK (kg/km)	TOPLAM AĞIRLIK (kg/km)
2 x 0,22	4,4	17,2	28
3 x 0,22	4,7	21,5	32
4 x 0,22	5,3	25,8	39
5 x 0,22	5,5	31,6	46
6 x 0,22	5,6	35,6	49
7 x 0,22	6,1	40,0	54
8 x 0,22	6,3	45,6	60
10 x 0,22	7,3	54,5	74

KESİT (n x mm 2)	KABLO ÇAPI (mmø)	BAKIR AĞIRLIK (kg/km)	TOPLAM AĞIRLIK (kg/km)
2 x 0,50	5,7	29,5	43
3 x 0,50	6,1	39,1	51
4 x 0,50	6,6	50,3	61
5 x 0,50	7,3	60,0	72
6 x 0,50	7,5	71,1	83
7 x 0,50	7,8	80,8	90
8 x 0,50	8,6	91,5	104
10 x 0,50	9,4	111,2	125

Kullanım Alanları / Application



Bu tip kablolar elektronik kontrol sistemlerindeki bağlantılarda ses frekansı iletiminde sinyal ve bilgi iletim kabloları olarak kullanılır.

These cables are also used for the connections of the electrical control systems , conducting the noise frequencies and transforming signals and information systems

KESİT (n x mm 2)	KABLO ÇAPI (mmø)	BAKIR AĞIRLIK (kg/km)	TOPLAM AĞIRLIK (kg/km)
2 x 0,75	6,2	39,2	49
3 x 0,75	6,7	55,1	64
4 x 0,75	7,2	69,6	75
5 x 0,75	7,9	85,3	93
6 x 0,75	8,1	99,9	105
7 x 0,75	8,5	115,8	116
8 x 0,75	9,3	130,8	135
10 x 0,75	10,3	160,6	161

KESİT (n x mm 2)	KABLO ÇAPI (mmø)	BAKIR AĞIRLIK (kg/km)	TOPLAM AĞIRLIK (kg/km)
2 x 1,00	6,8	50,3	61
3 x 1,00	7	69,8	74
4 x 1,00	7,6	90,7	92
5 x 1,00	8,4	111,0	110
6 x 1,00	8,6	130,6	124
7 x 1,00	9,1	150,0	141
8 x 1,00	10,1	170,0	160
10 x 1,00	11,2	210,0	195

KESİT (n x mm 2)	KABLO ÇAPI (mmø)	BAKIR AĞIRLIK (kg/km)	TOPLAM AĞIRLIK (kg/km)
2 x 1,5	7,8	43,5	79
3 x 1,5	8,1	58,5	100
4 x 1,5	8,8	73,0	121
5 x 1,5	9,7	88,5	144
6 x 1,5	10,2	103,4	171
7 x 1,5	10,8	118,0	192
8 x 1,5	11,8	135,3	224
10 x 1,5	13,1	168,6	272

KESİT (n x mm 2)	KABLO ÇAPI (mmø)	BAKIR AĞIRLIK (kg/km)	TOPLAM AĞIRLIK (kg/km)
2 x 2,50	8,5	63,0	101
3 x 2,50	9,2	89,1	132
4 x 2,50	10,3	113,5	168
5 x 2,50	11,2	141,5	213
6 x 2,50	11,5	166,3	242
7 x 2,50	12,2	190,8	274
8 x 2,50	13,3	216,6	315
10 x 2,50	14,7	266,1	380



TELEFON **KABLOLARI**  
TELEPHONE **CABLES**

VBV-K TELEFON KABLOSU

VBV TELEFON KABLOSU



Kullanım Alanları / Application



Bu tip kablolar elektronik kontrol sistemlerindeki bağlantılarda ses frekansı iletiminde sinyal ve bilgi iletişim kabloları olarak kullanılır /

These cables are also used for the connections of the electrical control systems, conducting the noise frequencies and transforming signals and information systems

Kablo yapısı / Construction

İç iletken / Inner conductor	Mono kalaylı bakır (EN 60228-SINIF 1) Mono tinned copper ( EN 60228-CLASS 1)
İzolasyon / Isolation	PVC (VDE 0207-Y11)
Büküm / Twisting	Çiftler ve önlü gruplar halinde bükülür. They can be twisted as couples or in groups of ten
Toprak iletkeni / Drain Wire	Beyaz renkli kırmızı kodlu pvc White colored red coded PVC
Dış kılıf / Outer sheath	PVC (VDE 0207-YM1) RAL 7001 Gri / Gray

Teknik özellikler / Technical characteristic

Çalışma sıcaklığı / Temperature	- 30 °C ..... +70 °C
Yalıtım direnci / Insulation resistance	500 M.Ω.km
Test gerilimi / Test voltage	1000 VOLT
Çalışma gerilimi / Operating voltage	250 VOLT
Min. Bükme yarı çapı /	15 X Kablo çapı
Kapasite / Capacitance	120 nF/km

TABLO-1

Çift sayısı nx2xø	Orta çap (mm ø)	Ort. Ağırlık (kg/km)
1 x 2 x 0,5	4,0	20
2 x 2 x 0,5	4,5	27
4 x 2 x 0,5	6,0	47
6 x 2 x 0,5	6,5	58
10 x 2 x 0,5	8,00	93
15 x 2 x 0,5	9,0	124
20 x 2 x 0,5	10,0	159

PERLİ İZOLE TANITMA RENKLER

A-TELİ	B-TELİ	A-TELİ	B-TELİ
Beyaz	Mavi	1	11
Beyaz	Port.	2	12
Beyaz	Yeşil	3	13
Beyaz	Kahve	4	14
Beyaz	Gri	5	15
Kırmızı	Mavi	6	16
Kırmızı	Port.	7	17
Kırmızı	Yeşil	8	18
Kırmızı	Kahve	9	19
Kırmızı	Gri	10	20
Siyah	Mavi		
Siyah	Port.		
Siyah	Yeşil		
Siyah	Kahve		
Siyah	Gri		
Sarı	Mavi		
Sarı	Port.		
Sarı	Yeşil		
Sarı	Kahve		
Sarı	Gri		

Kullanım Alanları / Application



Bu tip kablolar elektronik kontrol sistemlerindeki bağlantılarda ses frekansı iletiminde sinyal ve bilgi iletişim kabloları olarak kullanılır /

These cables are also used for the connections of the electrical control systems, conducting the noise frequencies and transforming signals and information systems

Kablo yapısı / Construction

İç iletken / Inner conductor	Mono kalaylı bakır (EN 60228-SINIF 1) Mono tinned copper ( EN 60228-CLASS 1)
İzolasyon / Isolation	PVC (VDE 0207-Y11)
Büküm / Twisting	Çiftler ve önlü gruplar halinde bükülür. They can be twisted as couples or in groups of ten
Toprak iletkeni / Drain Wire	Beyaz renkli kırmızı kodlu pvc White colored red coded PVC
Dış kılıf / Outer sheath	PVC (VDE 0207-YM1) RAL 7001 Gri / Gray

Teknik özellikler / Technical characteristic

Çalışma sıcaklığı / Temperature	- 30 °C ..... +70 °C
Yalıtım direnci / Insulation resistance	500 M.Ω.km
Test gerilimi / Test voltage	1000 VOLT
Çalışma gerilimi / Operating voltage	250 VOLT
Min. Bükme yarı çapı /	15 X Kablo çapı
Kapasite / Capacitance	120 nF/km

TABLO-1

Çift sayısı nx2xø	Orta çap (mm ø)	Ort. Ağırlık (kg/km)
1 x 2 x 0,5	4,0	20
2 x 2 x 0,5	4,5	27
4 x 2 x 0,5	6,0	47
6 x 2 x 0,5	6,5	58
10 x 2 x 0,5	8,00	93
15 x 2 x 0,5	9,0	124
20 x 2 x 0,5	10,0	159

PERLİ İZOLE TANITMA RENKLER

A-TELİ	B-TELİ	A-TELİ	B-TELİ
Beyaz	Mavi	1	11
Beyaz	Port.	2	12
Beyaz	Yeşil	3	13
Beyaz	Kahve	4	14
Beyaz	Gri	5	15
Kırmızı	Mavi	6	16
Kırmızı	Port.	7	17
Kırmızı	Yeşil	8	18
Kırmızı	Kahve	9	19
Kırmızı	Gri	10	20
Siyah	Mavi		
Siyah	Port.		
Siyah	Yeşil		
Siyah	Kahve		
Siyah	Gri		
Sarı	Mavi		
Sarı	Port.		
Sarı	Yeşil		
Sarı	Kahve		
Sarı	Gri		



KUMANDA **KABLOLARI**  
COMMAND **CABLES**

Kullanım Alanları / Application









PVC İzole ve Kılıflı, Damarları Numara Kodlu, Kalaylı Bakır Örgü Kranlı Esnek Kumanda Kablosudur.

PVC Insulated and Sheathed, Vessels Number Coded, Tinned Copper Braid Cranial Flexible Control Cable.

Kablo yapısı / Construction

	<b>İç iletken / Inner conductor</b>	Bükülü Bakır Tel / Twisted Copper Wire
	<b>İzolasyon / Isolation</b>	PVC, EN50334 İzole Kodlamasına Uygun, Siyah Damar Beyaz Numara Kodlu
	<b>İç Kılıf / Inner Sheath</b>	PVC
	<b>Ekran / Screen</b>	Kalaylı Bakır Tellerden Örgü Ekran Tinned Copper The Wires Braided Display
	<b>Dış kılıf / Outer sheath</b>	PVC-RAL 7001 Gri

Teknik özellikler / Technical characteristic

	<b>Çalışma sıcaklığı / Temperature</b>	- 30 °C ..... +70 °C
	<b>İletken direnci / Conductive resistance</b>	0,5mm <sup>2</sup> max 39,0 M.Ω.km 0,75mm <sup>2</sup> max 26,0 M.Ω.km 1,0mm <sup>2</sup> max 19,5 M.Ω.km 1,5mm <sup>2</sup> max 13,3 M.Ω.km 2,5mm <sup>2</sup> max 7,98 M.Ω.km
	<b>Test gerilimi / Test voltage</b>	2500 VOLT
	<b>Çalışma gerilimi / Operating voltage</b>	300/500 VOLT
	<b>Bükülme çapı / Bending radius</b>	7,5 D X Kablo çapı
	<b>Efektif Kapasite 800 Hz</b>	120nF/ km damar / damar

KESİT (n x mm <sup>2</sup> )	KABLO ÇAPI (mmø)	BAKIR AĞIRLIK (kg/km)	TOPLAM AĞIRLIK (kg/km)
2 x 0,50	6,8	19	69
3 x 0,50	7,1	24	74
4 x 0,50	7,7	29	85
5 x 0,50	8,2	35	101
6 x 0,50	8,9	41	119
7 x 0,50	8,9	45	122
8 x 0,50	9,4	55	135
10 x 0,50	10,1	61	152
12 x 0,50	11,0	72	179

Kullanım Alanları / Application



Bu tip kablolar elektronik kontrol sistemlerindeki bağlantılarda ses frekansı iletiminde sinyal ve bilgi iletim kabloları olarak kullanılır.

These cables are also used for the connections of the electrical control systems , conducting the noise frequencies and transforming signals and information systems

KESİT (n x mm <sup>2</sup> )	KABLO ÇAPI (mmø)	BAKIR AĞIRLIK (kg/km)	TOPLAM AĞIRLIK (kg/km)
2 x 0,75	7,2	24	80
3 x 0,75	7,7	32	90
4 x 0,75	8,2	40	101
5 x 0,75	8,9	47	124
6 x 0,75	9,5	55	143
7 x 0,75	9,5	62	148
8 x 0,75	11,1	86	193
10 x 0,75	12,2	101	230
12 x 0,75	12,8	116	256

KESİT (n x mm <sup>2</sup> )	KABLO ÇAPI (mmø)	BAKIR AĞIRLIK (kg/km)	TOPLAM AĞIRLIK (kg/km)
2 x 1,00	7,8	29	95
3 x 1,00	8,2	39	105
4 x 1,00	8,9	50	121
5 x 1,00	9,5	60	146
6 x 1,00	10,1	70	167
7 x 1,00	10,1	79	175
8 x 1,00	11,3	90	215
10 x 1,00	12,2	110	239
12 x 1,00	13,0	130	272

KESİT (n x mm <sup>2</sup> )	KABLO ÇAPI (mmø)	BAKIR AĞIRLIK (kg/km)	TOPLAM AĞIRLIK (kg/km)
2 x 1,5	9,0	40	128
3 x 1,5	9,4	54	140
4 x 1,5	10,1	69	159
5 x 1,5	11,0	84	199
6 x 1,5	12,2	99	242
7 x 1,5	12,2	112	252
8 x 1,5	13,2	140	270
10 x 1,5	14,4	161	336
12 x 1,5	15,5	190	389

KESİT (n x mm <sup>2</sup> )	KABLO ÇAPI (mmø)	BAKIR AĞIRLIK (kg/km)	TOPLAM AĞIRLIK (kg/km)
2 x 2,50	9,8	59	163
3 x 2,50	10,5	82	187
4 x 2,50	11,2	106	212
5 x 2,50	12,5	131	275
6 x 2,50	13,6	154	327
7 x 2,50	13,6	176	344
8 x 2,50	14,7	220	425
10 x 2,50	16,3	253	468
12 x 2,50	17,6	300	546

Kullanım Alanları / Application



PVC İzole ve Kılıflı, Damarları Numara Kodlu, Kalaylı Bakır Örgü Kranlı Esnek Kumanda Kablosudur.

PVC Insulated and Sheathed, Vessels Number Coded, Tinned Copper Braid Cranial Flexible Control Cable.

Kablo yapısı / Construction

İç iletken / Inner conductor	Bükülü Bakır Tel / Twisted Copper Wire
İzolasyon / Isolation	PVC, EN50334 İzole Kodlamasına Uygun, Siyah Damar Beyaz Numara Kodlu
İç Kılıf / Inner Sheath	PVC RAL 7001

Teknik özellikler / Technical characteristic

Çalışma sıcaklığı / Temperature	- 30 °C ..... +70 °C
İletken direnci / Conductive resistance	0,5mm <sup>2</sup> max 39,0 M.Ω.km 0,75mm <sup>2</sup> max 26,0 M.Ω.km 1,0mm <sup>2</sup> max 19,5 M.Ω.km 1,5mm <sup>2</sup> max 13,3 M.Ω.km 2,5mm <sup>2</sup> max 7,98 M.Ω.km
Test gerilimi / Test voltage	2500 VOLT
Çalışma gerilimi / Operating voltage	300/500 VOLT
Bükülme çapı / Bending radius	7,5 D X Kablo çapı
İzolasyon Direnci	Min. 20MΩ x km

KESİT (n x mm 2)	KABLO ÇAPI (mmø)	BAKIR AĞIRLIK (kg/km)	TOPLAM AĞIRLIK (kg/km)
2 x 0,50	4,8	9	37
3 x 0,50	5,1	14	40
4 x 0,50	5,5	18	45
5 x 0,50	6,2	23	61
6 x 0,50	6,7	27	72
7 x 0,50	7,3	32	75
8 x 0,50	8,1	39	89
10 x 0,50	9,0	45	102
12 x 0,50	9,5	55	123

Kullanım Alanları / Application



PVC İzole ve Kılıflı, Damarları Numara Kodlu, Kalaylı Bakır Örgü Kranlı Esnek Kumanda Kablosudur.

PVC Insulated and Sheathed, Vessels Number Coded, Tinned Copper Braid Cranial Flexible Control Cable.

KESİT (n x mm 2)	KABLO ÇAPI (mmø)	BAKIR AĞIRLIK (kg/km)	TOPLAM AĞIRLIK (kg/km)
2 x 0,75	5,2	14	45
3 x 0,75	5,5	20	51
4 x 0,75	6,2	27	61
5 x 0,75	6,7	34	77
6 x 0,75	7,5	41	96
7 x 0,75	7,5	48	101
8 x 0,75	8,3	58	115
10 x 0,75	9,1	68	137
12 x 0,75	9,8	82	159

KESİT (n x mm 2)	KABLO ÇAPI (mmø)	BAKIR AĞIRLIK (kg/km)	TOPLAM AĞIRLIK (kg/km)
2 x 1,00	5,6	18	55
3 x 1,00	6,2	27	65
4 x 1,00	6,7	36	75
5 x 1,00	7,5	45	99
6 x 1,00	8,1	55	117
7 x 1,00	8,1	64	124
8 x 1,00	9,1	79	145
10 x 1,00	9,8	91	167
12 x 1,00	10,8	109	201

KESİT (n x mm 2)	KABLO ÇAPI (mmø)	BAKIR AĞIRLIK (kg/km)	TOPLAM AĞIRLIK (kg/km)
2 x 1,5	6,8	27	81
3 x 1,5	7,4	40	94
4 x 1,5	8,1	53	109
5 x 1,5	9,0	66	143
6 x 1,5	9,8	80	171
7 x 1,5	9,8	93	181
8 x 1,5	11,0	115	211
10 x 1,5	12,1	133	251
12 x 1,5	13,2	160	297

KESİT (n x mm 2)	KABLO ÇAPI (mmø)	BAKIR AĞIRLIK (kg/km)	TOPLAM AĞIRLIK (kg/km)
2 x 2,50	7,8	44	114
3 x 2,50	8,3	66	131
4 x 2,50	9,2	88	156
5 x 2,50	10,1	111	202
6 x 2,50	11,2	133	246
7 x 2,50	11,2	155	264
8 x 2,50	12,4	177	302
10 x 2,50	13,8	222	365
12 x 2,50	15,1	267	434

Kullanım Alanları / Application



Hologen Free İzole ve Kılıflı, Damarları Numara Kodlu Esnek Kumanda Kablosudur

Halogen Free Insulated and Coated Flexible Control Cable with Number Codes

Kablo yapısı / Construction

İç iletken / Inner conductor | Bükülü Bakır Tel / Twisted Copper Wire

İzolasyon / Isolation | HFFR, EN 50334 İzole Kodlamasına Uygun, Siyah Damar Beyaz Numara Kodlu

İç Kılıf / Inner Sheath | HFFR - RAF 7001 Gri

Teknik özellikler / Technical characteristic

- Çalışma sıcaklığı / Temperature | - 30 °C ..... +70 °C
- İletken direnci / Conductive resistance | 0,5mm<sup>2</sup> max 39,0 M.Ω.km  
0,75mm<sup>2</sup> max 26,0 M.Ω.km  
1,0mm<sup>2</sup> max 19,5 M.Ω.km  
1,5mm<sup>2</sup> max 13,3 M.Ω.km  
2,5mm<sup>2</sup> max 7,98 M.Ω.km
- Test gerilimi / Test voltage | 2500 VOLT
- Çalışma gerilimi / Operating voltage | 300/500 VOLT
- Bükülme çapı / Bending radius | 7,5 D X Kablo çapı
- İzolasyon Direnci | Min. 20MΩ x km

KESİT (n x mm 2)	KABLO ÇAPI (mmø)	BAKIR AĞIRLIK (kg/km)	TOPLAM AĞIRLIK (kg/km)
2 x 0,50	4,8	9	38
3 x 0,50	5,1	14	42
4 x 0,50	5,5	18	47
5 x 0,50	6,2	23	63
6 x 0,50	6,7	27	74
7 x 0,50	7,3	32	78
8 x 0,50	8,1	39	92
10 x 0,50	9,0	45	105
12 x 0,50	9,5	55	127

Kullanım Alanları / Application



PVC İzole ve Kılıflı, Damarları Numara Kodlu, Kalaylı Bakır Örgü Kranlı Esnek Kumanda Kablosudur.

PVC Insulated and Sheathed, Vessels Number Coded, Tinned Copper Braid Cranial Flexible Control Cable.

KESİT (n x mm 2)	KABLO ÇAPI (mmø)	BAKIR AĞIRLIK (kg/km)	TOPLAM AĞIRLIK (kg/km)
2 x 0,75	5,2	14	46
3 x 0,75	5,5	20	52
4 x 0,75	6,2	27	63
5 x 0,75	6,7	34	79
6 x 0,75	7,5	41	98
7 x 0,75	7,5	48	104
8 x 0,75	8,3	58	118
10 x 0,75	9,1	68	141
12 x 0,75	9,8	82	163

KESİT (n x mm 2)	KABLO ÇAPI (mmø)	BAKIR AĞIRLIK (kg/km)	TOPLAM AĞIRLIK (kg/km)
2 x 1,00	5,6	18	57
3 x 1,00	6,2	27	67
4 x 1,00	6,7	36	77
5 x 1,00	7,5	45	102
6 x 1,00	8,1	55	120
7 x 1,00	8,1	64	127
8 x 1,00	9,1	79	150
10 x 1,00	9,8	91	172
12 x 1,00	10,8	109	206

KESİT (n x mm 2)	KABLO ÇAPI (mmø)	BAKIR AĞIRLIK (kg/km)	TOPLAM AĞIRLIK (kg/km)
2 x 1,5	6,8	27	83
3 x 1,5	7,4	40	96
4 x 1,5	8,1	53	112
5 x 1,5	9,0	66	147
6 x 1,5	9,8	80	176
7 x 1,5	9,8	93	186
8 x 1,5	11,0	115	218
10 x 1,5	12,1	133	258
12 x 1,5	13,2	160	305

KESİT (n x mm 2)	KABLO ÇAPI (mmø)	BAKIR AĞIRLIK (kg/km)	TOPLAM AĞIRLIK (kg/km)
2 x 2,50	7,8	44	117
3 x 2,50	8,3	66	134
4 x 2,50	9,2	88	159
5 x 2,50	10,1	111	206
6 x 2,50	11,2	133	252
7 x 2,50	11,2	155	273
8 x 2,50	12,4	177	308
10 x 2,50	13,8	222	373
12 x 2,50	15,1	267	443

Kullanım Alanları / Application



PVC İzole ve Kılıflı Damarları Numara Kodlu, Kalaylı Bakır Örgü Ekranlı Yağa Dayanıklı Bükülgen Kumanda Kablosudur.

PVC Insulated and Coated Vessels Number Coded, Tinned Copper Braided Shielded Oil Resistant Flexible Command Cable.

Kablo yapısı / Construction



İç iletken / Inner conductor	Bükülü Bakır Tel / Twisted Copper Wire
İzolasyon / Isolation	PVC, EN 50334 İzole Kodlamasına Uygun, Siyah Damar Beyaz Numara Kodlu
İç Kılıf / Inner Sheath	PVC
Ekran / Screen	Kalaylı Bakır Tellerden Örgü Ekran
Kılıf / Cover	PVC-7001 Gri

Teknik özellikler / Technical characteristic

Çalışma sıcaklığı / Temperature	- 30 °C ..... +70 °C
İletken direnci / Conductive resistance	0,5mm <sup>2</sup> max 39,0 M.Ω.km 0,75mm <sup>2</sup> max 26,0 M.Ω.km 1,0mm <sup>2</sup> max 19,5 M.Ω.km 1,5mm <sup>2</sup> max 13,3 M.Ω.km 2,5mm <sup>2</sup> max 7,98 M.Ω.km
Test gerilimi / Test voltage	2500 VOLT
Çalışma gerilimi / Operating voltage	300/500 VOLT
Bükülme çapı / Bending radius	7,5 D X Kablo çapı
İzolasyon Direnci	Min. 20MΩ x km
Yağa Dayanıklılık	EN 60811-404

KESİT (n x mm <sup>2</sup> )	KABLO ÇAPı (mmø)	BAKIR AĞIRLIK (kg/km)	TOPLAM AĞIRLIK (kg/km)
2 x 0,50	8,0	34	102
3 x 0,50	8,4	38	108
4 x 0,50	9,1	47	124
5 x 0,50	9,7	52	144
6 x 0,50	10,5	62	170
7 x 0,50	10,5	66	173
8 x 0,50	11,2	76	201
10 x 0,50	12,4	86	225
12 x 0,50	13,6	113	274

Kullanım Alanları / Application



PVC İzole ve Kılıflı, Damarları Numara Kodlu, Kalaylı Bakır Örgü Kranlı Esnek Kumanda Kablosudur.

PVC Insulated and Sheathed, Vessels Number Coded, Tinned Copper Braid Cranial Flexible Control Cable.

KESİT (n x mm <sup>2</sup> )	KABLO ÇAPı (mmø)	BAKIR AĞIRLIK (kg/km)	TOPLAM AĞIRLIK (kg/km)
2 x 0,75	8,4	38	113
3 x 0,75	9,0	45	125
4 x 0,75	9,5	57	138
5 x 0,75	10,4	64	169
6 x 0,75	11,1	76	195
7 x 0,75	11,1	83	200
8 x 0,75	12,2	102	256
10 x 0,75	13,6	126	287
12 x 0,75	14,4	142	318

KESİT (n x mm <sup>2</sup> )	KABLO ÇAPı (mmø)	BAKIR AĞIRLIK (kg/km)	TOPLAM AĞIRLIK (kg/km)
2 x 1,00	9,0	47	133
3 x 1,00	9,4	57	142
4 x 1,00	10,0	66	155
5 x 1,00	11,0	80	196
6 x 1,00	12,1	95	237
7 x 1,00	12,1	104	244
8 x 1,00	13,2	126	274
10 x 1,00	14,3	151	324
12 x 1,00	15,4	179	379

KESİT (n x mm <sup>2</sup> )	KABLO ÇAPı (mmø)	BAKIR AĞIRLIK (kg/km)	TOPLAM AĞIRLIK (kg/km)
2 x 1,5	10,0	56	165
3 x 1,5	10,7	75	186
4 x 1,5	11,4	89	203
5 x 1,5	12,7	108	262
6 x 1,5	14,0	139	324
7 x 1,5	14,0	152	334
8 x 1,5	15,2	175	380
10 x 1,5	16,6	206	440
12 x 1,5	17,9	235	503

KESİT (n x mm <sup>2</sup> )	KABLO ÇAPı (mmø)	BAKIR AĞIRLIK (kg/km)	TOPLAM AĞIRLIK (kg/km)
2 x 2,50	11,4	80	220
3 x 2,50	12,4	107	256
4 x 2,50	13,7	147	308
5 x 2,50	14,9	171	377
6 x 2,50	16,2	205	450
7 x 2,50	16,2	227	467
8 x 2,50	18,2	274	575
10 x 2,50	19,4	311	624
12 x 2,50	20,9	359	716

Kullanım Alanları / Application



PVC İzole ve Kılıflı Damarları Numara Kodlu, Kalaylı Bakır Örgü Ekranlı Yağa Dayanımlı Bükülgen Kumanda Kablosudur.

PVC Insulated and Coated Vessels Number Coded, Tinned Copper Braided Shielded Oil Resistant Flexible Command Cable.

Kablo yapısı / Construction

İç iletken / Inner conductor	Bükülü Bakır Tel / Twisted Copper Wire
İzolasyon / Isolation	PVC, EN 50334 İzole Kodlamasına Uygun, Siyah Damar Beyaz Numara Kodlu
Kılıf / Sheath	PVC-RAL 7001 Gri

Teknik özellikler / Technical characteristic

Çalışma sıcaklığı / Temperature	- 30 °C ..... +70 °C
İletken direnci / Conductive resistance	0,5mm <sup>2</sup> max 39,0 M.Ω.km 0,75mm <sup>2</sup> max 26,0 M.Ω.km 1,0mm <sup>2</sup> max 19,5 M.Ω.km 1,5mm <sup>2</sup> max 13,3 M.Ω.km 2,5mm <sup>2</sup> max 7,98 M.Ω.km
Test gerilimi / Test voltage	2500 VOLT
Çalışma gerilimi / Operating voltage	300/500 VOLT
Bükülme çapı / Bending radius	7,5 D X Kablo çapı
İzolasyon Direnci	Min. 20MΩ x km
Yağa Dayanımlılık	EN 60811-404

KESİT (n x mm <sup>2</sup> )	KABLO ÇAPI (mmø)	BAKIR AĞIRLIK (kg/km)	TOPLAM AĞIRLIK (kg/km)
2 x 0,50	5,6	9	48
3 x 0,50	6,2	14	54
4 x 0,50	6,7	18	60
5 x 0,50	7,5	23	81
6 x 0,50	8,1	27	95
7 x 0,50	8,1	32	98
8 x 0,50	9,1	39	115
10 x 0,50	9,8	45	131
12 x 0,50	10,8	55	157

Kullanım Alanları / Application



PVC İzole ve Kılıflı, Damarları Numara Kodlu, Kalaylı Bakır Örgü Kranlı Esnek Kumanda Kablosudur.

PVC Insulated and Sheathed, Vessels Number Coded, Tinned Copper Braid Cranial Flexible Control Cable.

KESİT (n x mm <sup>2</sup> )	KABLO ÇAPI (mmø)	BAKIR AĞIRLIK (kg/km)	TOPLAM AĞIRLIK (kg/km)
2 x 0,75	6,2	14	60
3 x 0,75	6,6	20	66
4 x 0,75	7,1	27	72
5 x 0,75	8,0	34	99
6 x 0,75	8,9	41	121
7 x 0,75	8,9	48	126
8 x 0,75	9,2	55	155
10 x 0,75	10,8	68	170
12 x 0,75	11,8	82	201

KESİT (n x mm <sup>2</sup> )	KABLO ÇAPI (mmø)	BAKIR AĞIRLIK (kg/km)	TOPLAM AĞIRLIK (kg/km)
2 x 1,00	6,6	18	70
3 x 1,00	7,0	27	77
4 x 1,00	7,8	36	90
5 x 1,00	8,6	45	118
6 x 1,00	9,5	55	144
7 x 1,00	9,5	64	151
8 x 1,00	10,5	78	174
10 x 1,00	11,5	91	202
12 x 1,00	12,6	109	240

KESİT (n x mm <sup>2</sup> )	KABLO ÇAPI (mmø)	BAKIR AĞIRLIK (kg/km)	TOPLAM AĞIRLIK (kg/km)
2 x 1,5	7,8	27	100
3 x 1,5	8,3	40	110
4 x 1,5	9,2	53	127
5 x 1,5	10,1	66	166
6 x 1,5	11,2	80	204
7 x 1,5	11,2	93	214
8 x 1,5	12,3	112	256
10 x 1,5	13,8	133	293
12 x 1,5	15,1	160	348

KESİT (n x mm <sup>2</sup> )	KABLO ÇAPI (mmø)	BAKIR AĞIRLIK (kg/km)	TOPLAM AĞIRLIK (kg/km)
2 x 2,50	9,2	44	144
3 x 2,50	9,8	66	162
4 x 2,50	10,9	88	189
5 x 2,50	12,1	111	251
6 x 2,50	13,4	133	307
7 x 2,50	13,4	155	324
8 x 2,50	15,2	202	395
10 x 2,50	16,4	245	440
12 x 2,50	17,9	267	521



[www.seckinkablo.com](http://www.seckinkablo.com)

[info@seckinkablo.com](mailto:info@seckinkablo.com)